



Информационная система технического и аварийно-диспетчерского обслуживания лифтов на базе Комплекса телемеханики ТМ88-1

Пояснительная записка

Информационная система технического и аварийно-диспетчерского обслуживания лифтов (ИС АДС) предназначена для централизованного контроля и управления обслуживанием лифтов, подключенных к диспетчерским пультам (ДП) Комплекса ТМ88-1.

Система включает в себя компьютеры ДП с ПО ТМ88-1 Ethernet ver.2.60 и выше и компьютер центрального ДП (ЦДП) с ПО ТМ88-1cdr, связанные по сети. При необходимости ПО ТМ88-1 Ethernet и ПО ТМ88-1cdr могут устанавливаться на одном компьютере.

Функции ИС АДС:

- интеграция, обработка данных журналов событий и составление отчетов по данным со всех компьютеров ДП;
- ввод информации, принимаемой операторами ДП по переговорной и телефонной связи;
- обработка текущих заявок;
- идентификация и отслеживание информации об эвакуации пассажиров;
- идентификация и классификация заявок событий и неисправностей лифта, зависимых и не зависимых от электромеханика;
- ведение журнала и выдача отчета по техническому обслуживанию лифта;
- ведение журнала и выдача отчета по простоям лифта;
- предоставление отчетности за выбранный период времени

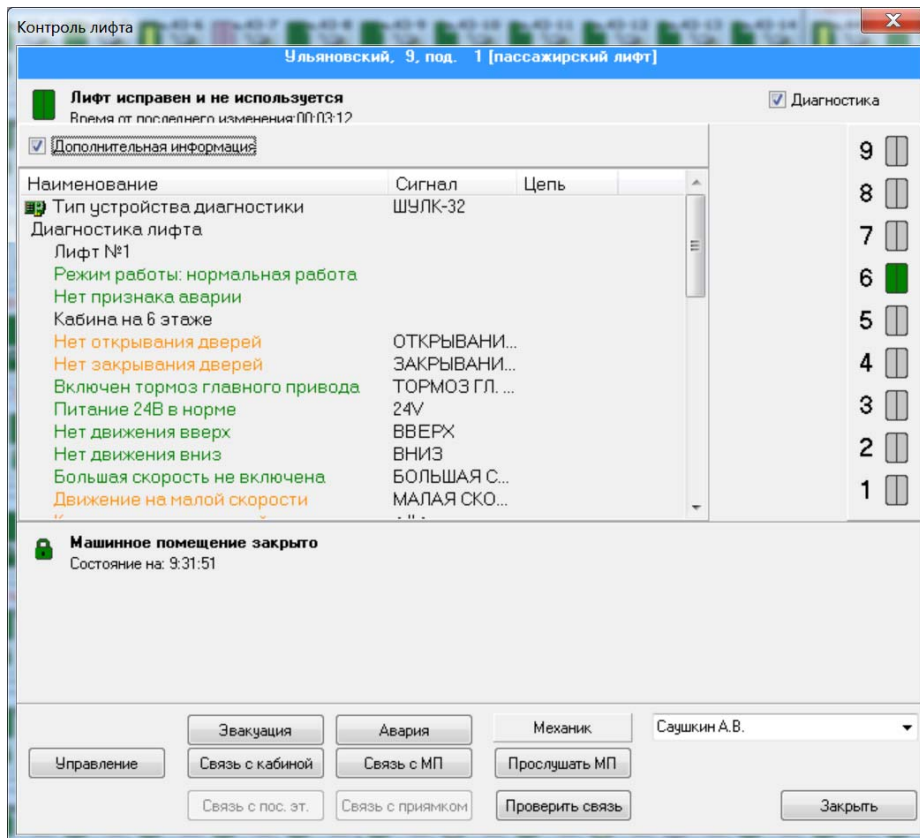
Описание работы ИС АДС

В системе исполняются все функции, реализованные в Комплексе ТМ88-1. Дополнительно к этому оператор ДП имеет возможность ручного ввода информации об эвакуации пассажиров и проведении ТО электромехаником. Предоставлена возможность выбора его фамилии из предложенного списка.

Кроме традиционной технической диагностики неисправности лифта диспетчерским лифтовым блоком, система позволяет вводить информацию о недиагностируемых событиях, например, «забитых» створках дверей и действиях вандалов.

Вся дополнительная информация записывается в журнал событий.

Модифицированная панель диагностики лифта в диспетчерской программе



Текущие заявки в панели оператора ЦДП

Тип заявки	Адрес	Время	Причина
Эвакуация	Ульяновский, 2, под. 1 (пассажирский лифт)	10 м. 11 с	причина аварии
Авария	Ульяновский, 12, под. 1 (грузовой лифт)	1 м. 1 с	причина аварии
Авария	Туполева, 10, под. 2 (пассажирский лифт)	14 м. 31 с	причина аварии
Авария	Новосандецкий, 5, под. 3 (пассажирский лифт)	33 м. 49 с	причина аварии
Иванов И.И.	Ленинского комсомола, 1, под. 9 (пассажирский лифт)	2 ч. 10 м. 36 с	Техническое обслуживание лифта

Форма журнала проведения ТО лифта

Фамилия электромеханика	Адрес	Время отключения на ТО	Время включения в нормальную работу	Общее время	Время срабатывания охраны МП	Время восстановления охраны МП
.	.	с 00:00	по 10:50:12	от . ч. . м.	до . ч. . м.	

Форма журнала простоев лифта

Фамилия электромеханика	Адрес	Время остановки лифта	Время пуска	Причина	Сумма простоя	Тип призыва
.	.	с 00:00	по 10:51:39	.	от . ч. . м.	до . ч. . м.

Преимущества информационной системы технического и аварийно-диспетчерского обслуживания лифтов на базе Комплекса ТМ88-1

- разработана с участием профессионалов «Лифтсервиса»;
- регистрация и обработка всех событий, связанных с эксплуатацией и обслуживанием лифтов, а не только фиксируемых диспетчерским оборудованием;
- повышение оперативности и качества работы АДС;
- объективная оценка работы электромехаников, выполнения ТО лифтов;
- отчетность за любой период времени – от часовой до квартальной;
- оперативное предоставление информации руководству о состоянии лифтового хозяйства.

Программное обеспечение ТМ88-1сdp поставляется с электронным ключом HASP. Обновление ПО ТМ88-1 Ethernet, используемого с электронным ключом, до версии ver.2.60 и выше – бесплатно.