



Компания радиоэлектронных
и охранных систем
ЗАО «КРОС-НИАТ»

Комплекс телемеханики ТМ88-1 (сетевой вариант)

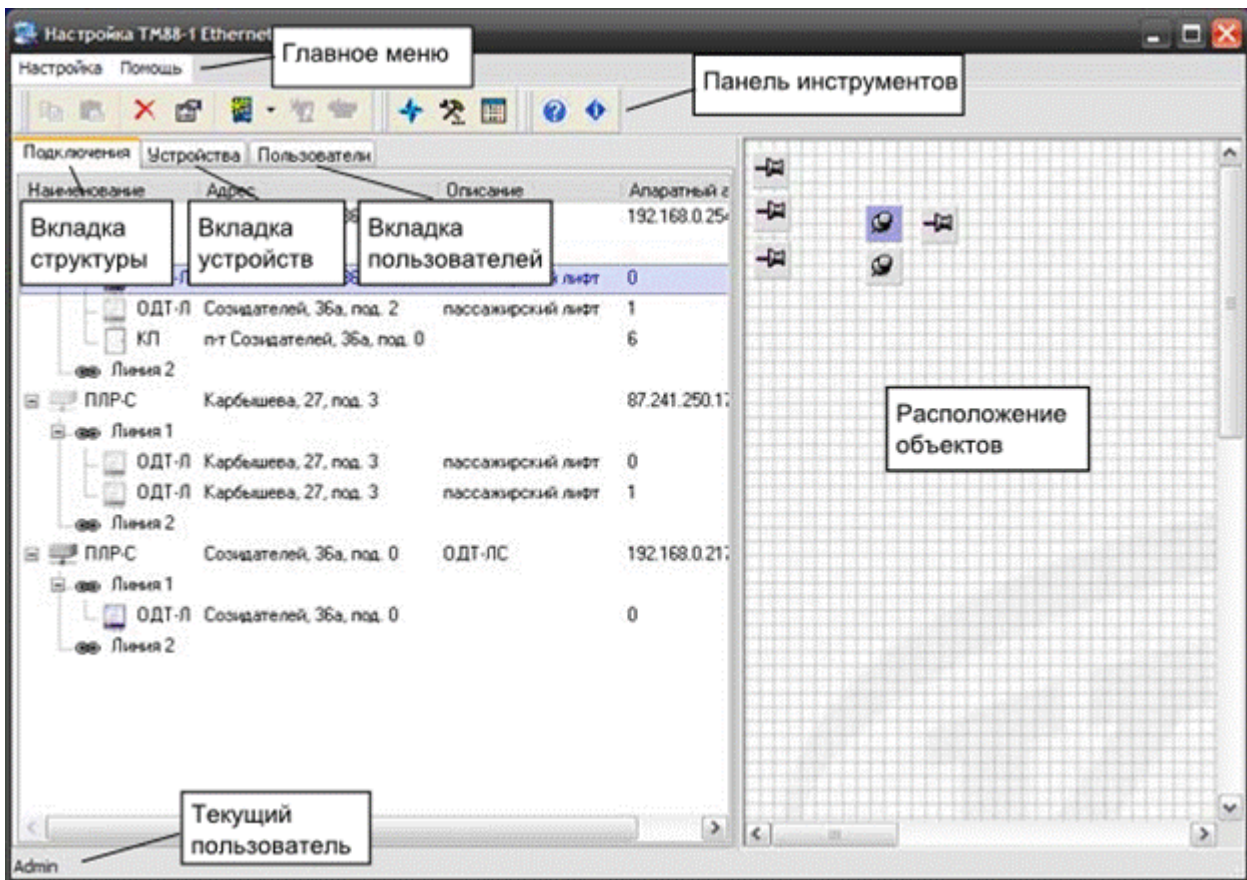
**Руководство оператора
УО733.001.00.000-МС РО**

Ульяновск
2017 г.

	3
	4
	6
	8
- (-)	10
	16
	21
-	26
-	31
	33
	35
()	37
	38
	39
	40
	41
	42
	44
	53
	54
Windows	56
88-1	57
	58

88-1

Windows 98, 98SE, ME, 2000, XP
Internet Explorer 5.01
Microsoft Jet 3.5
30MB



F10.

Ctrl+F1

Ctrl+l

(

1
).

- (-)

Настройка ОДТ-Л

ОДТ-Л | ТСД | ТУ | ТС

Использование

Адрес в линии
0

Улица Дом Подъезд
Карбышева 27 3

Описание
пассажирский лифт

Тип устройства диагностики лифта № лифта
УЛ/УКЛ 1

Модификация ОДТ-Л
ОДТ-Л 1.x

БГО
 Рекламные объявления

ОК Отмена Применить

0-31.

(")

-
-
-
-
-
-
-

()
()
()

- /
-
- OTIS
- - USART
- - USART
- - LTCD

: -32, / - USART.

- :

- - 1.x -
- - 2.x -

:

- 2.x.

: - .

:

- : ()

Настройка ОДТ-ЛВ

ОДТ-ЛВ ТСД ТУ ТС

Использование

Адрес в линии
0

Улица Дом Подъезд
Созидателей 36 1

Описание

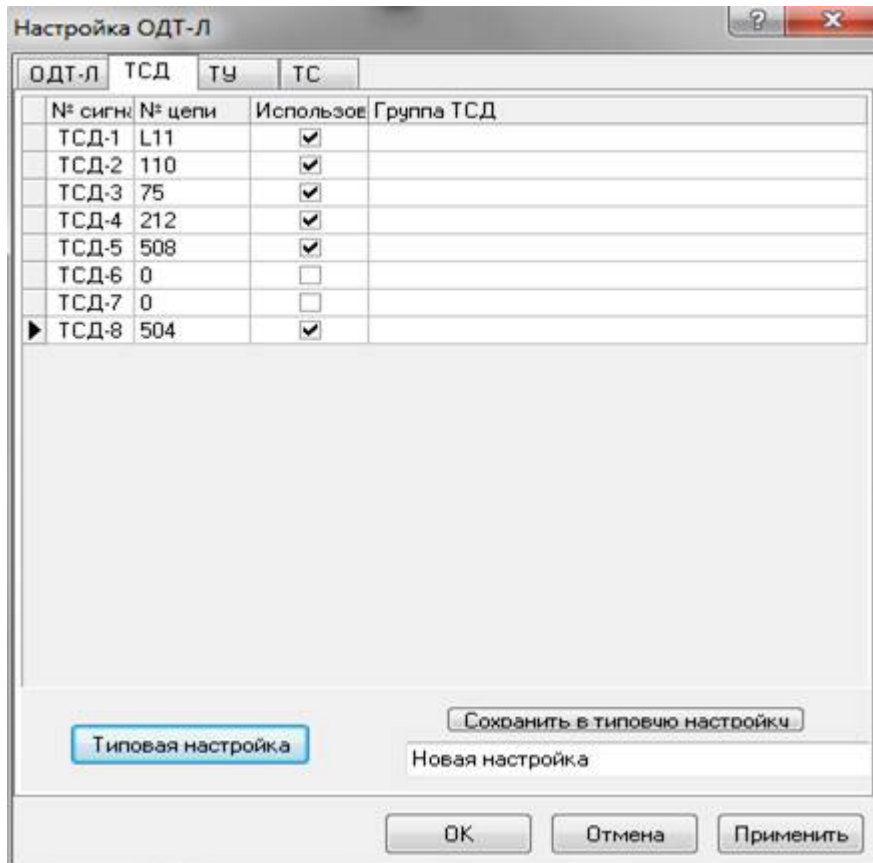
Тип устройства диагностики лифта № лифта
УБДЛМ (USART) 0

Модификация ОДТ-Л
ОДТ-Л 1.x

БГО
 Рекламные объявления

Видео камера
Созидателей, Дом 1, под. 0 Парадная

OK Отмена Применить



- (USART) - (LTCD) -7

« »

ТУ

ТУ-1

Настройка сигнала

Использование
Отображаемый

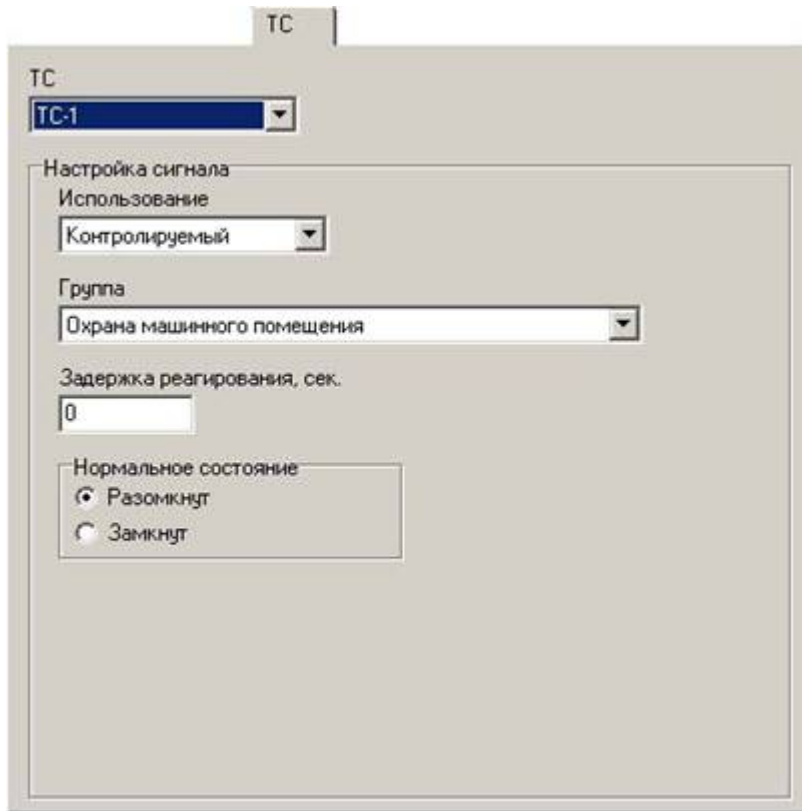
Группа
Освещение улицы

Связанный ТС
Нет

Временное включение

Задержка перед выключением, сек.
5

OK Отмена Применить



6- (firmware v3103).

-11 16
 -21 17
 -32 15
 -41 15
 -52 16
 -62 17

16 17 0 5
 -1, -2, -5 -6

Настройка УДКЛ

УДКЛ | ТУ | ТС

Использование

Адрес в линии
0

Улица Дом Подъезд
Карбышева 27 3

Описание
пассажирский лифт

Тип устройства диагностики лифта № лифта
УД/УКЛ 1

OK Отмена Применить

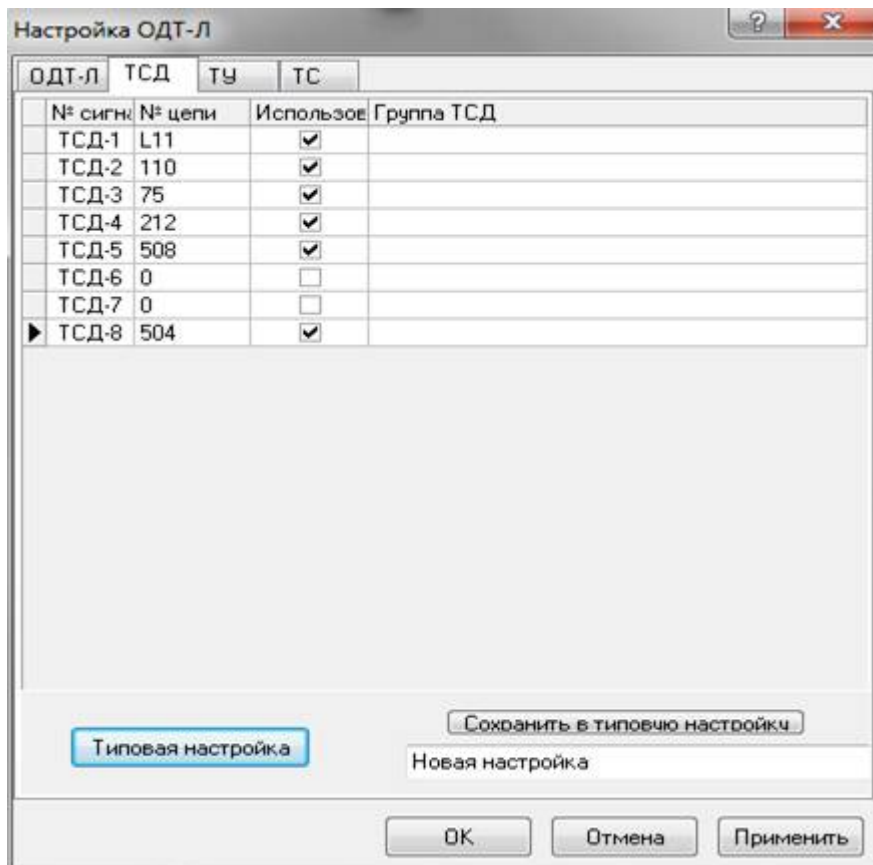
0-31.

(" ")

- -
- ()
- ()

- ()
- -32
- /
- OTIS
- - USART
- - USART
- - LTCD

: -32, / - USART.



- (USART) - (LTCD) -7

ТУ

ТУ-1

Настройка сигнала

Использование
Отображаемый

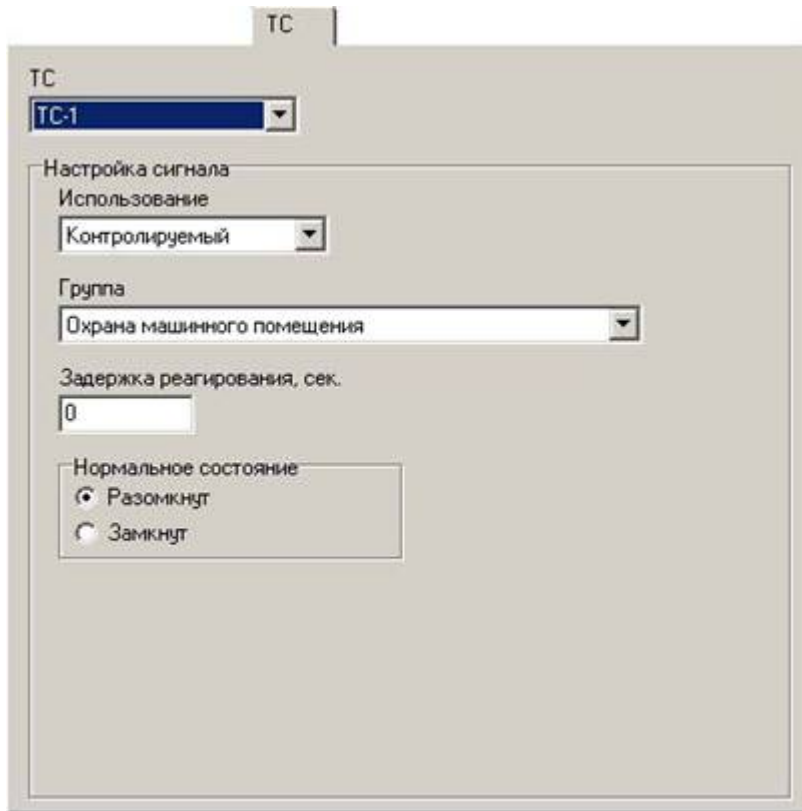
Группа
Освещение улицы

Связанный ТС
Нет

Временное включение

Задержка перед выключением, сек.
5

OK Отмена Применить



6- (firmware v3103).

-11 7
-21 9
-32 10
-41 10
-52 7
-62 9

7 9 0 5
-1, -2, -5 -6

Настройка КП

КП | ТУ | ТС | ТИ

Использование

Адрес в линии
0

Улица Дом Подъезд
б-р Киевский 4 1

Описание

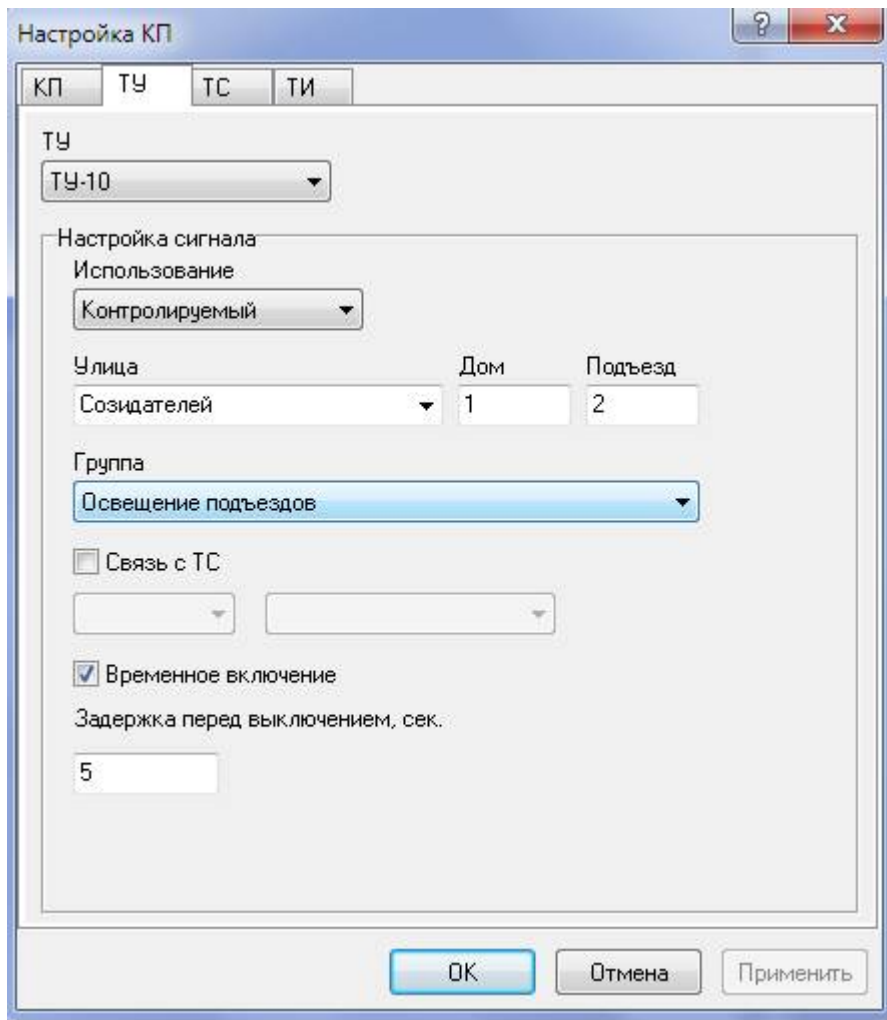
Модификация КП
Расширенный

OK Отмена Применить

0-31.

(' " ").

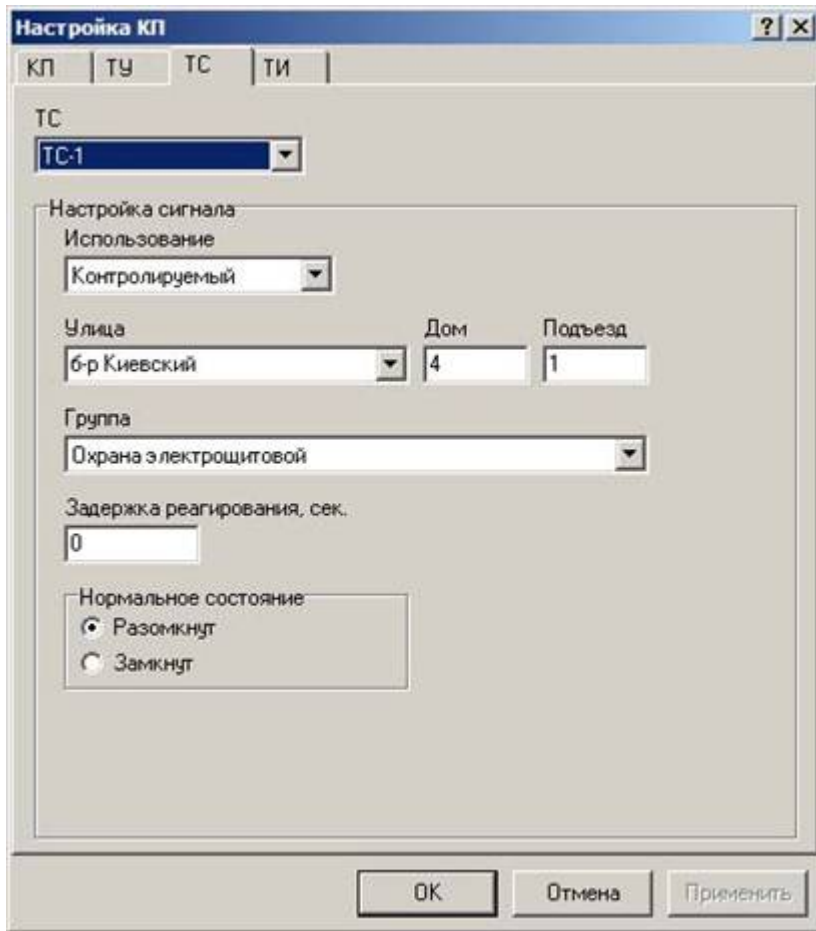
()



10, -11 -12.

14-

()



Настройка КП

КП | **ТУ** | ТС | ТИ

ТС

ТС-1

Настройка сигнала

Использование
Контролируемый

Улица Дом Подъезд
б-р Киевский 4 1

Группа
Охрана электрощитовой

Задержка реагирования, сек.
0

Нормальное состояние
 Разомкнут
 Замкнут

OK Отмена Применить

()

Настройка КП

КП | ТУ | ТС | ТИ

ТИ

ТИ-1

Настройка сигнала

Использование
Нет

Улица Дом Подъезд
б-р Киевский 4 1

Группа
Давление теплоносителя прямое

Ед. измерения
атмосфер

Пределы измерений
Min 0 Max 10

Уставки
Нижняя 0 Верхняя 0

OK Отмена Применить

Min, Max:

(1-2, 1-3, 1-4).

10, 11, 12

Настройка ОДТ-К

ОДТ-К | Сигналы | Переговорные устройства

Использование

Адрес в линии
0 - 1

Улица Дом Подъезд
пр. Созидателей 36а 1

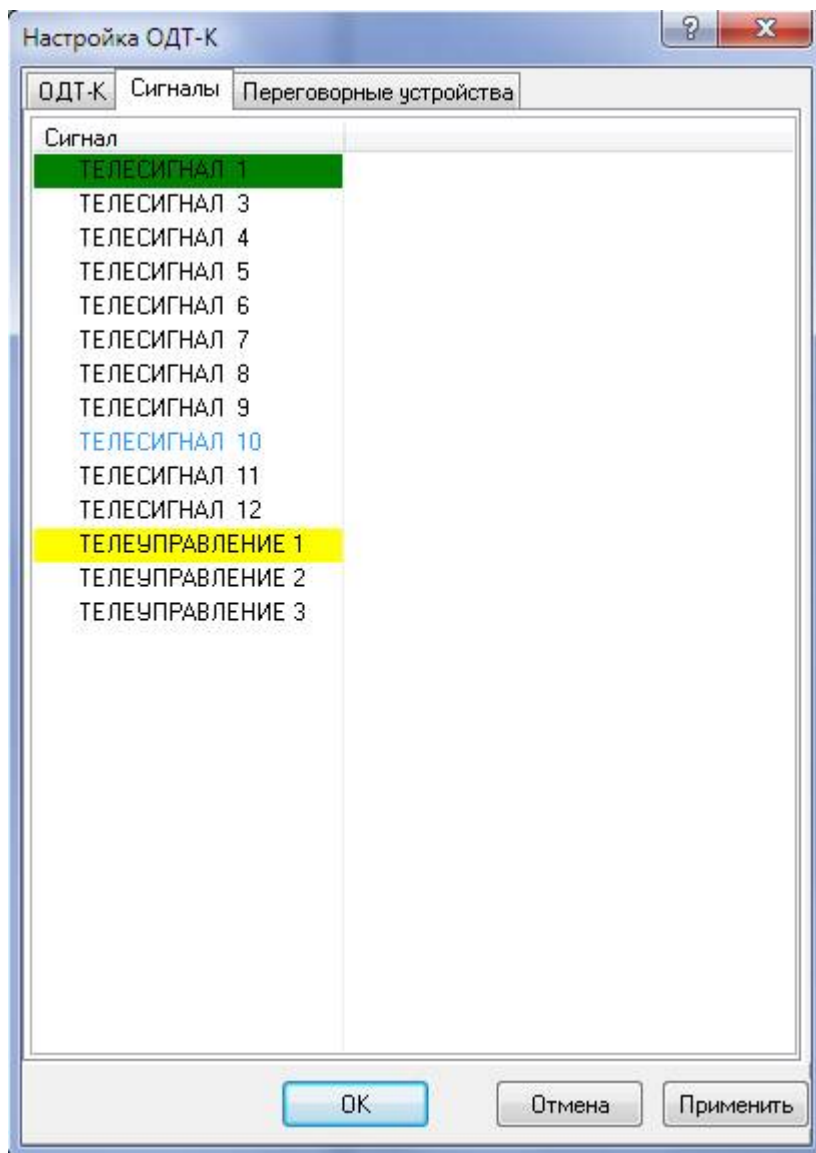
OK Отмена Применить

0-30.

2

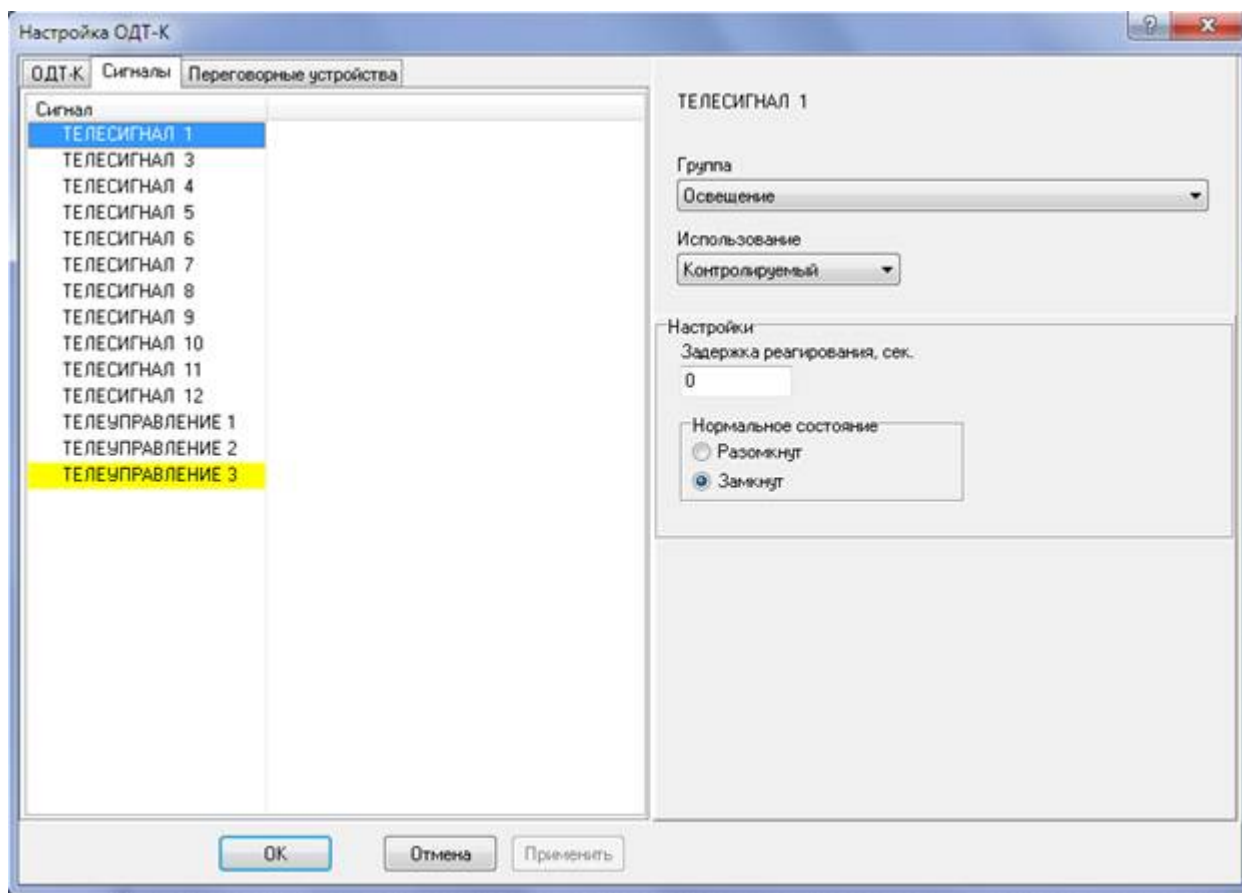
(' " ").

()



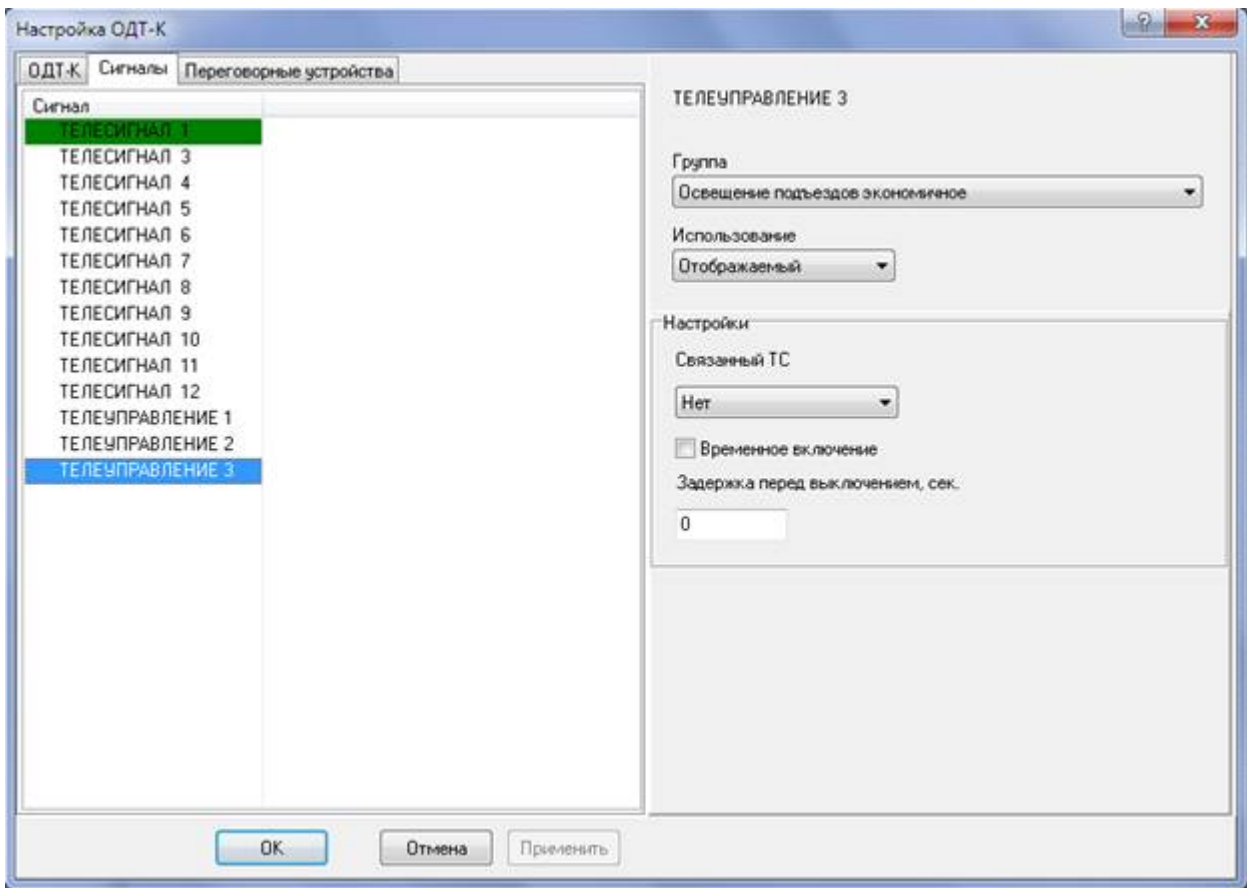
-
-
-

()



11-

()



:

:

:

-
-
-

:

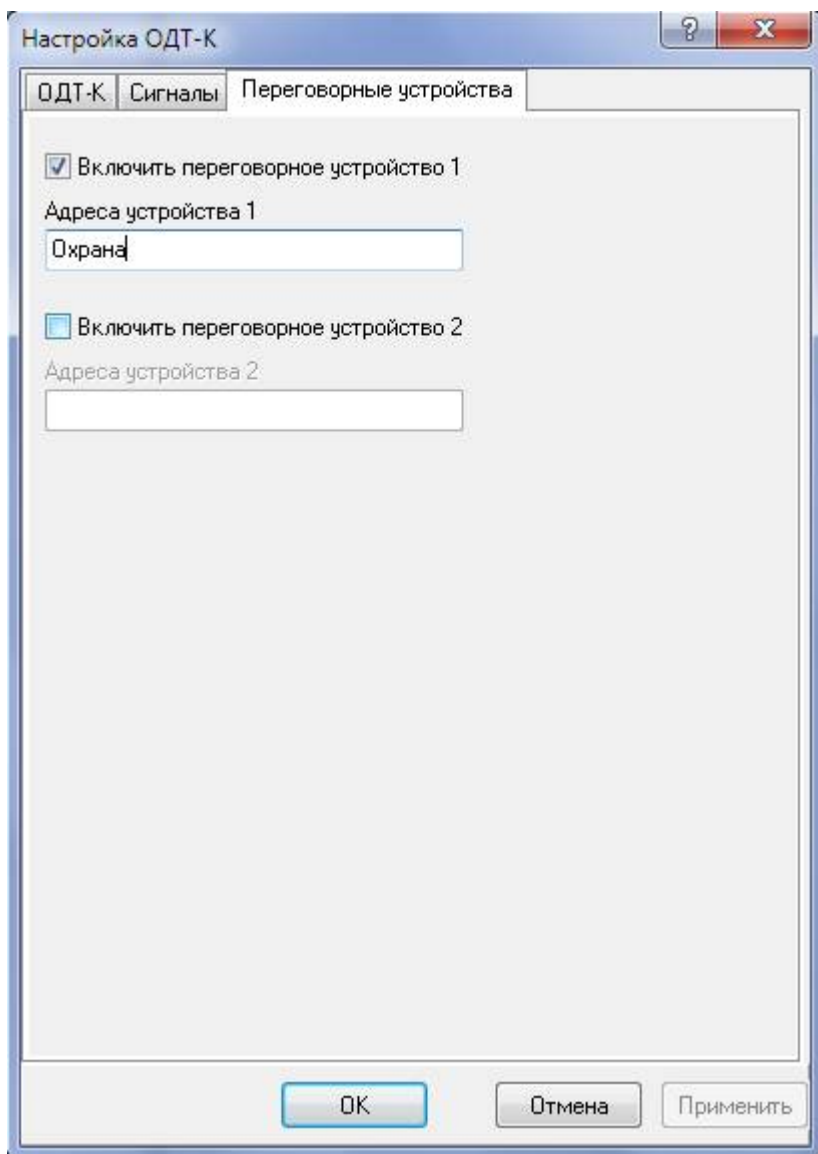
(,)

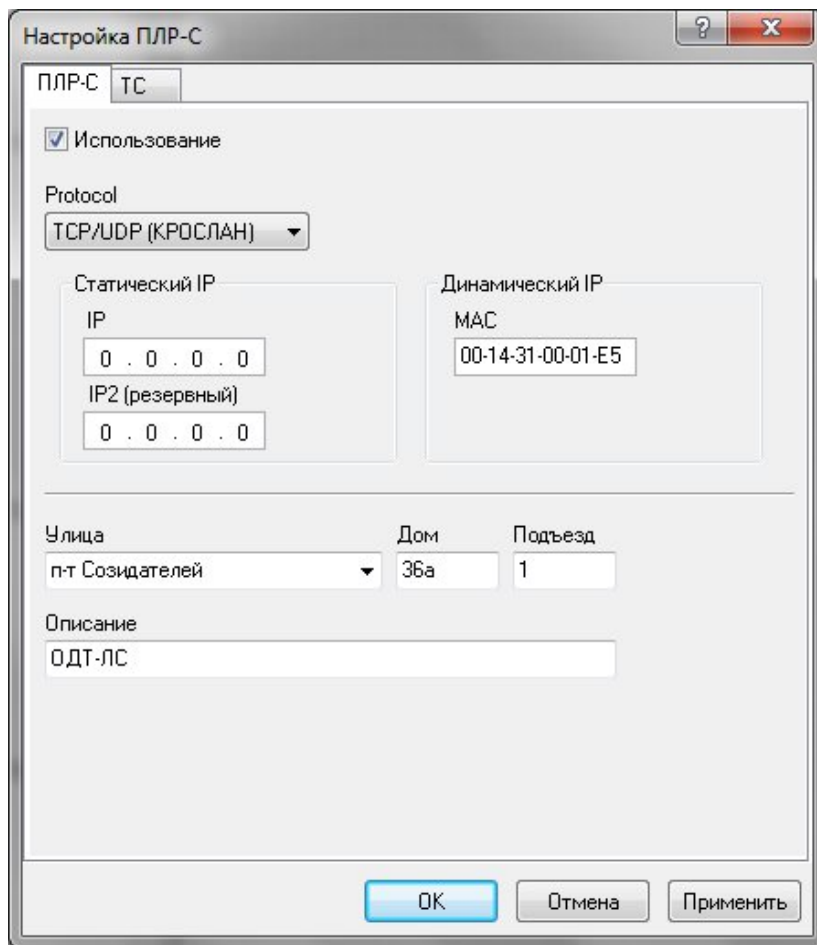
/

:

:

:





Protocol:

- UDP
- TCP
- TCP/UDP ()

UDP	88-1 Ethernet (- , -) UDP.	XPort.	UDP	6000
TCP	88-1 Ethernet (- , -) TCP.	XPort.		6001
TCP/UDP ()	88-1 Ethernet (- , -) TCP	TCP.		6001.
	UDP.		UDP	6000

(
88-1 Ethernet").

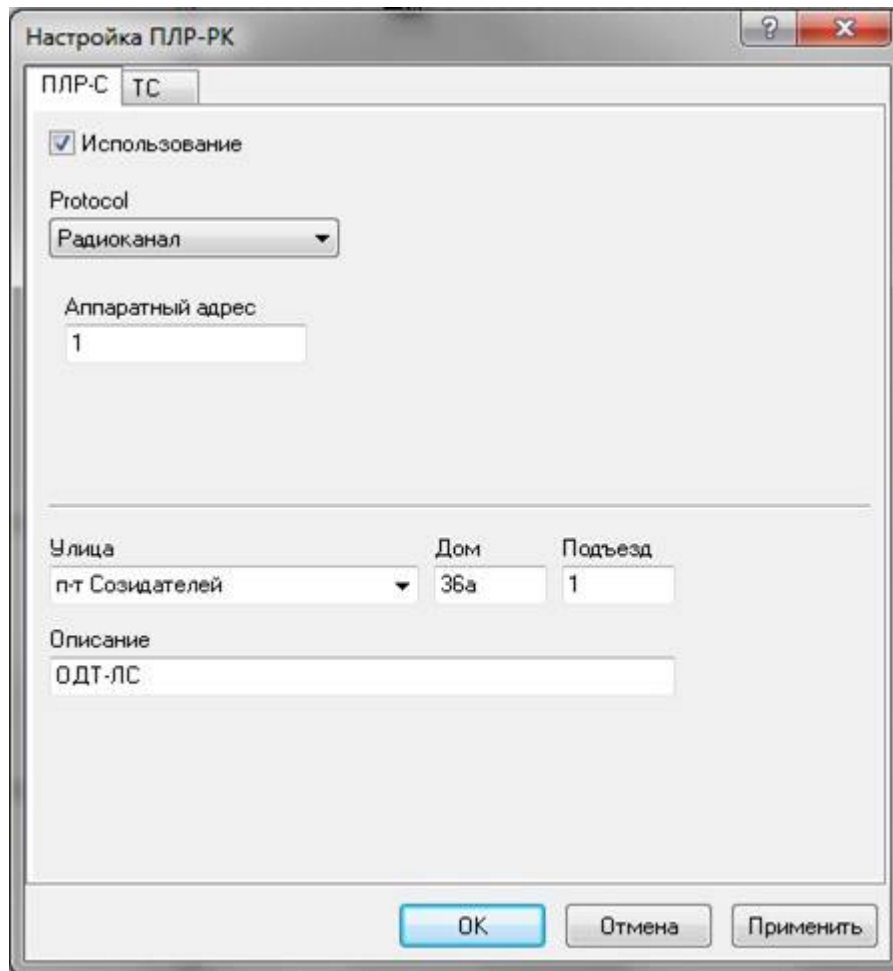
(
" XPort)
" UDP/TCP

IP: IP
IP2: IP ().

MAC: IP - -

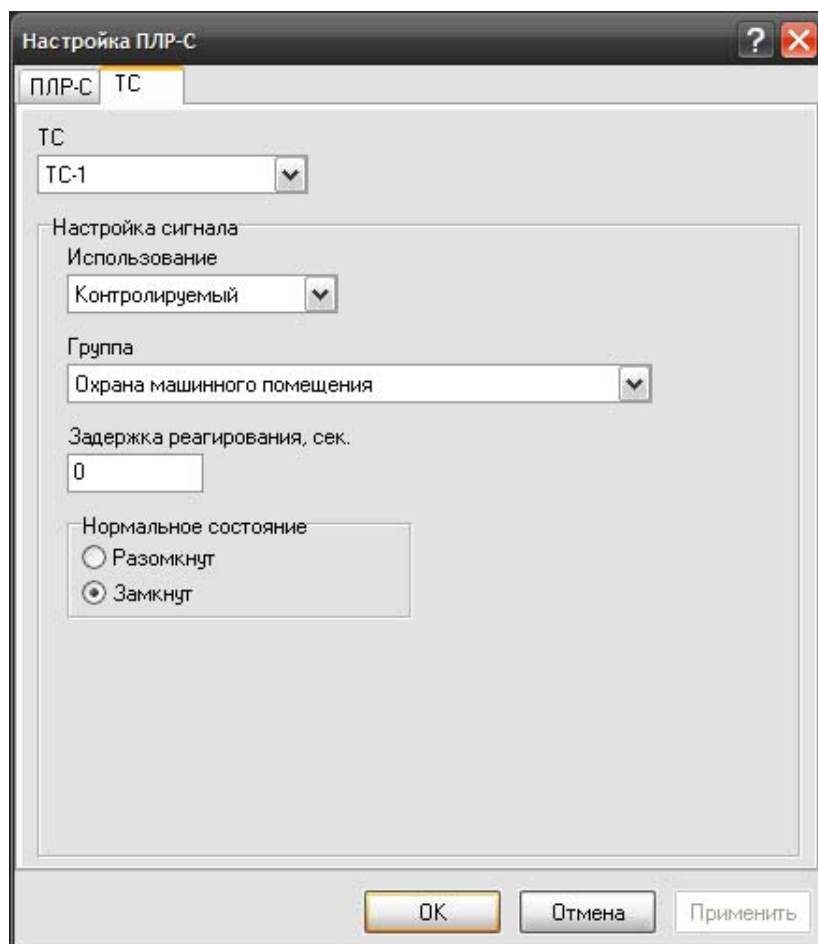
":
", ." - ". " , ."

:
:
:
(' " - ").



Protocol:

9600 GM").



BEWARD»

Настройка видеосервера

Использование

IP: 192.168.0.254 Port: 5000

Логин: admin

Пароль:

Подтверждение:

Улица: Созидателей Дом: 1 Подъезд: 1

Описание: ОДТ-ЛВС

Соединится и определить тип устройства

Имя сервера: NVS

Тип устройства: Определен

Количество камер: 2

ОК Отмена Применить

IP: IP

Port:

: (' " - ").

: « ' e »
().

;

()

Параметры видео канала #1

Использование

Улица: Созидателей

Дом: 1

Подъезд: 1

Описание: Парадная

ОК Отмена Применить

(' " ").



Параметры пользователя

ФИО:

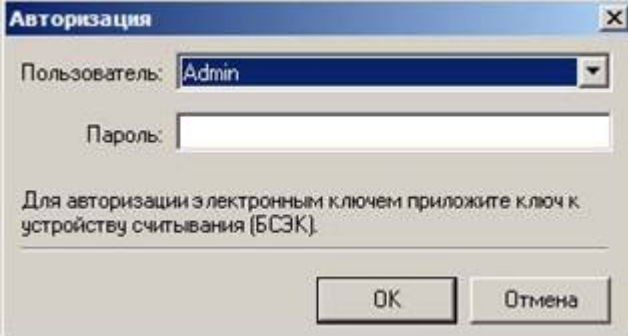
Пароль:

Подтверждение:

Электронный ключ:

Администратор
 Оператор
 Механик
 Удаленный доступ

88-1.



Авторизация

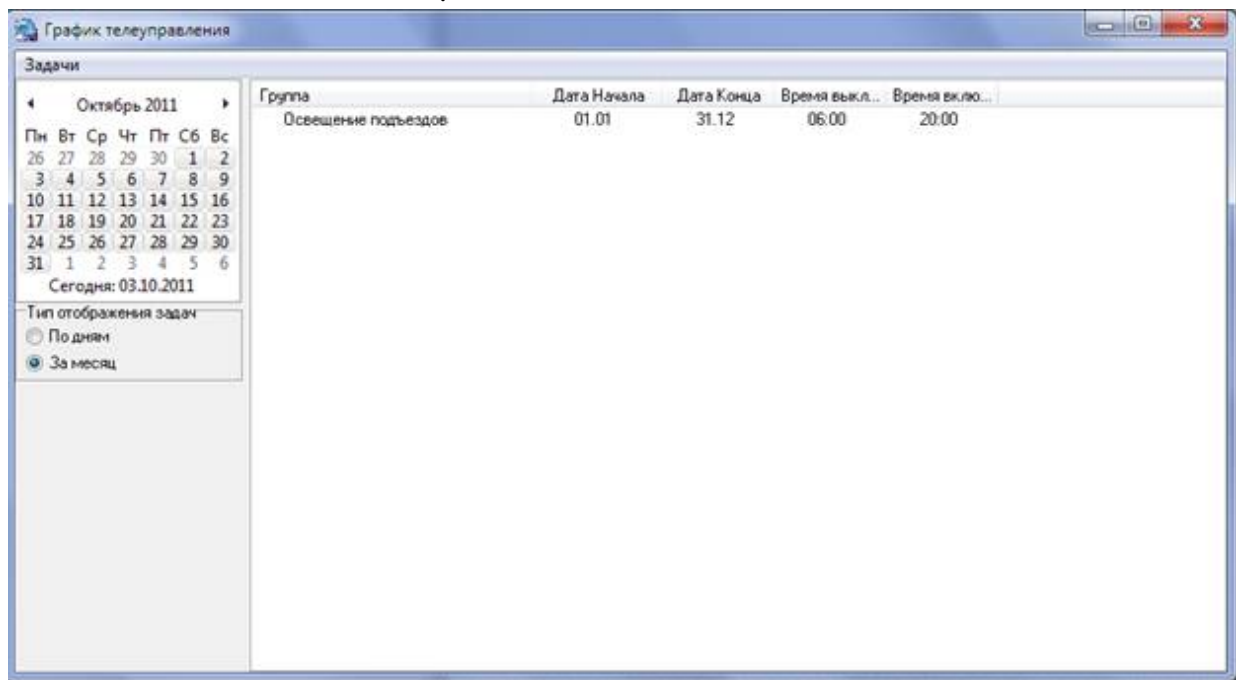
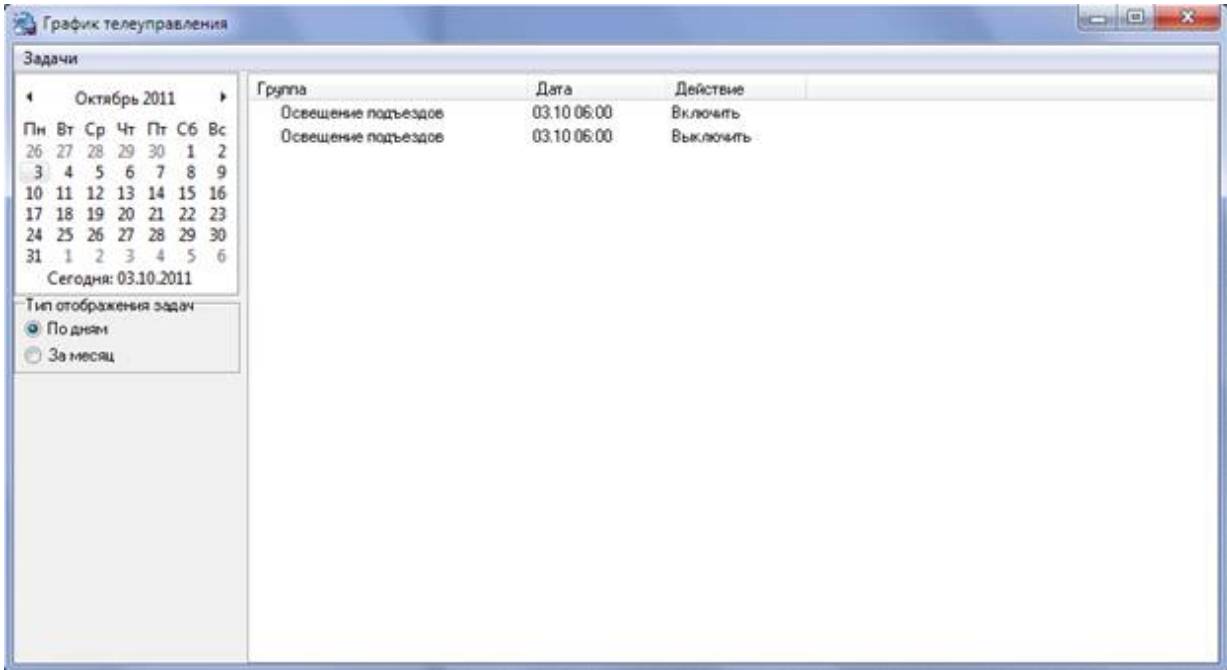
Пользователь: Admin

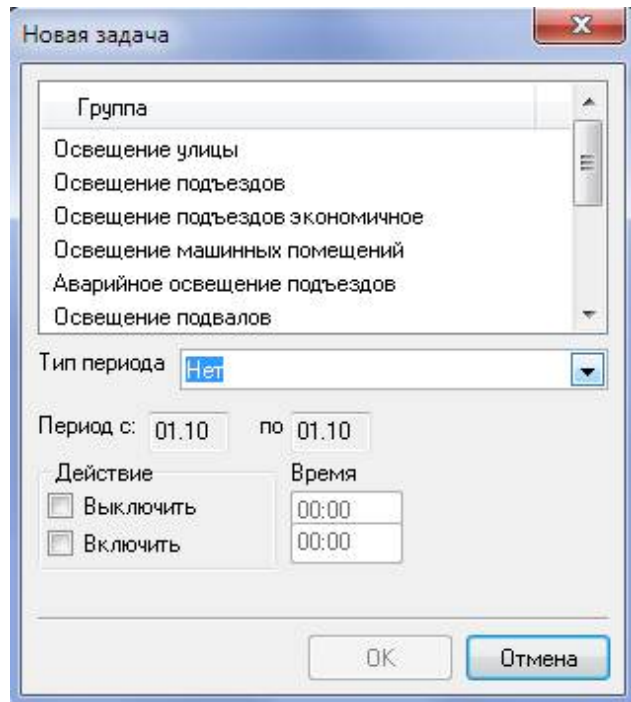
Пароль:

Для авторизации с электронным ключом приложите ключ к устройству считывания (БСЗК).

OK Отмена

The image shows a standard Windows-style dialog box with a title bar containing the text 'Авторизация' and a close button. The main area contains a label 'Пользователь:' followed by a dropdown menu showing 'Admin'. Below it is a label 'Пароль:' followed by an empty text input field. A line of text below the input fields reads 'Для авторизации с электронным ключом приложите ключ к устройству считывания (БСЗК)'. At the bottom right, there are two buttons: 'OK' and 'Отмена'.





- 1 ()

- ()

()

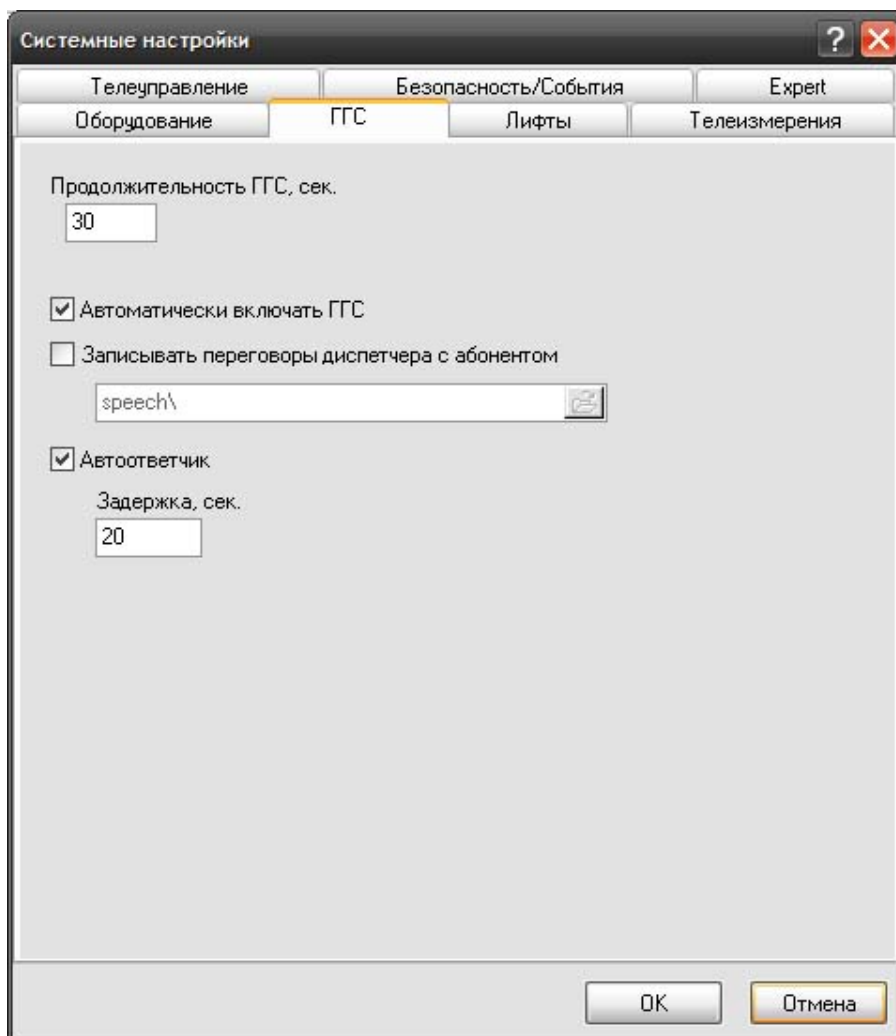


СOM (" ") : СOM

IP : IP "127.0.0.1".

IP IP

IP



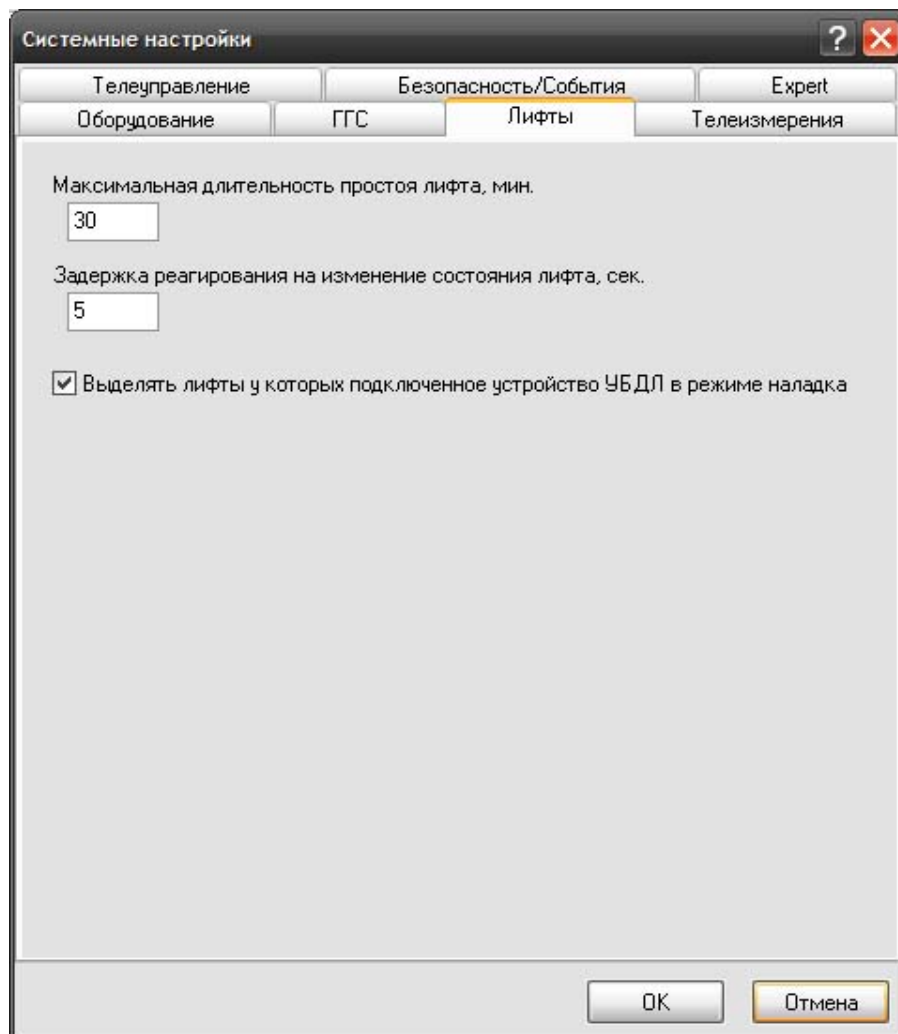
180

mp3

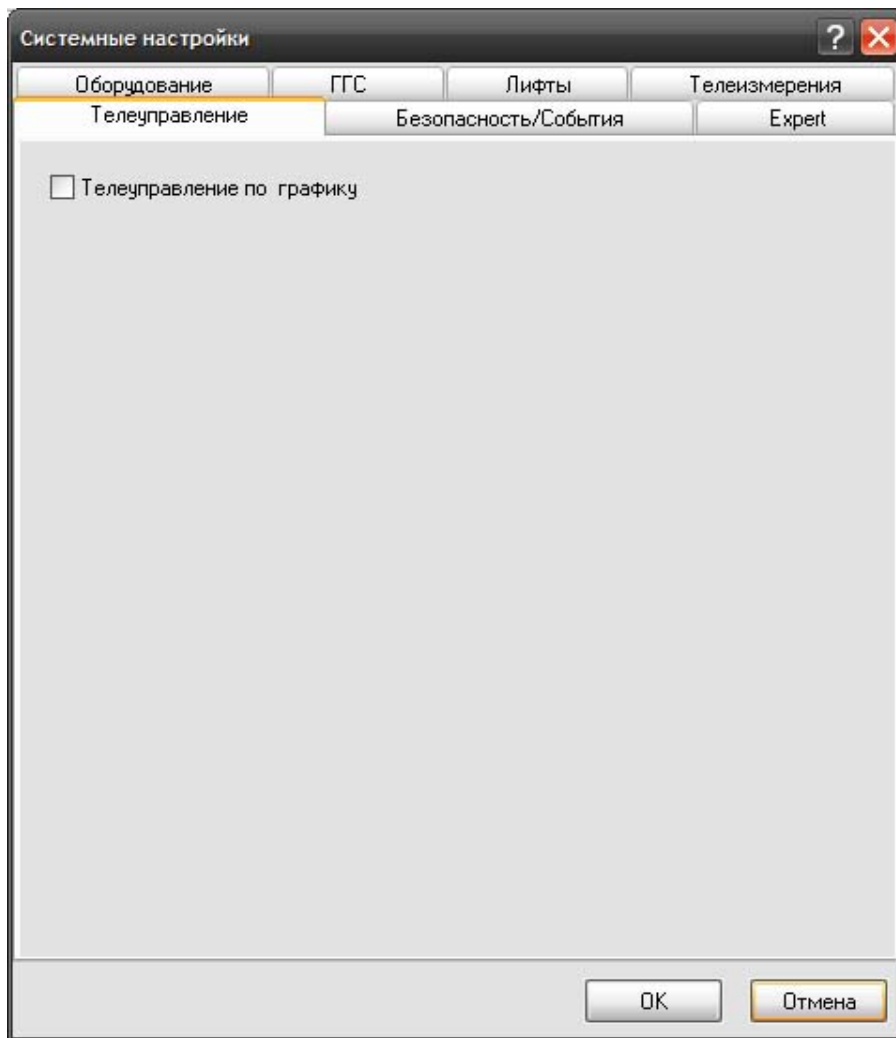
}\sound\reply.wav".

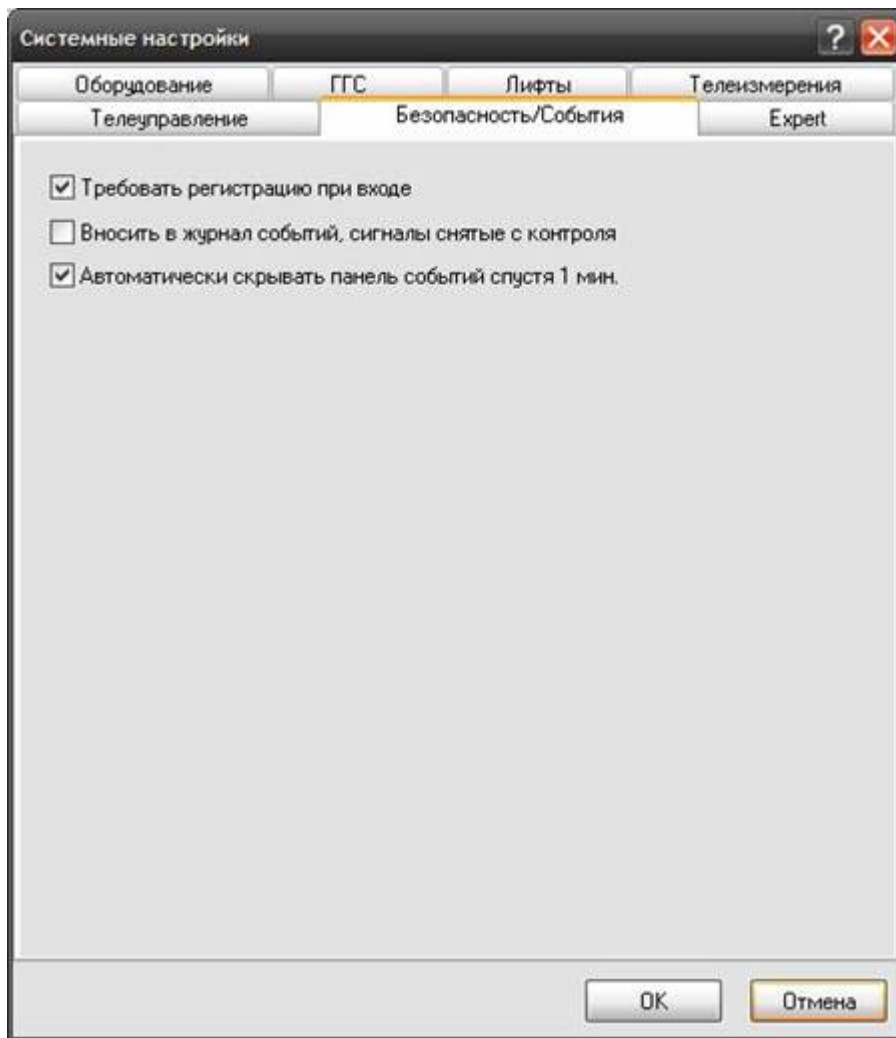
PCM.

"{

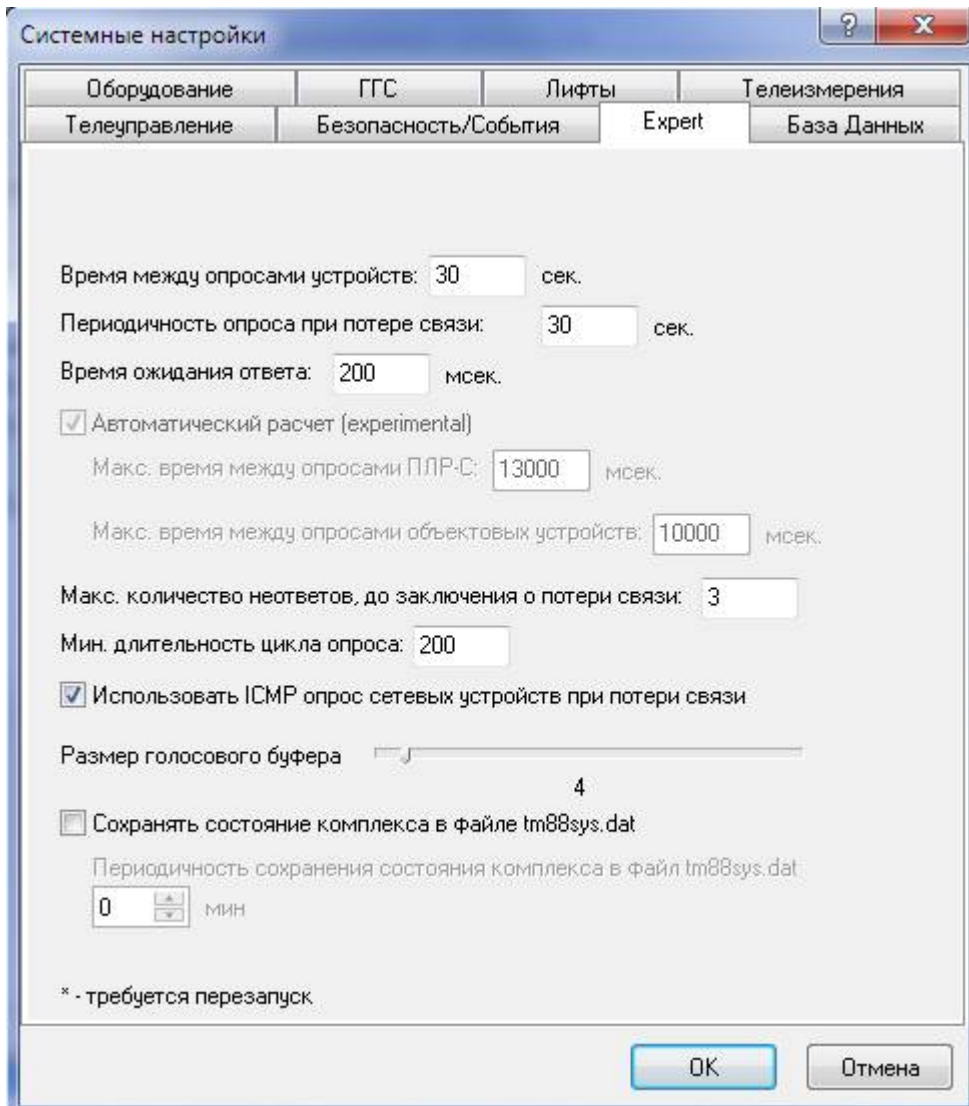








1 :



ICMP

(ping).

ICMP

tm88sys.dat:

:

"{"

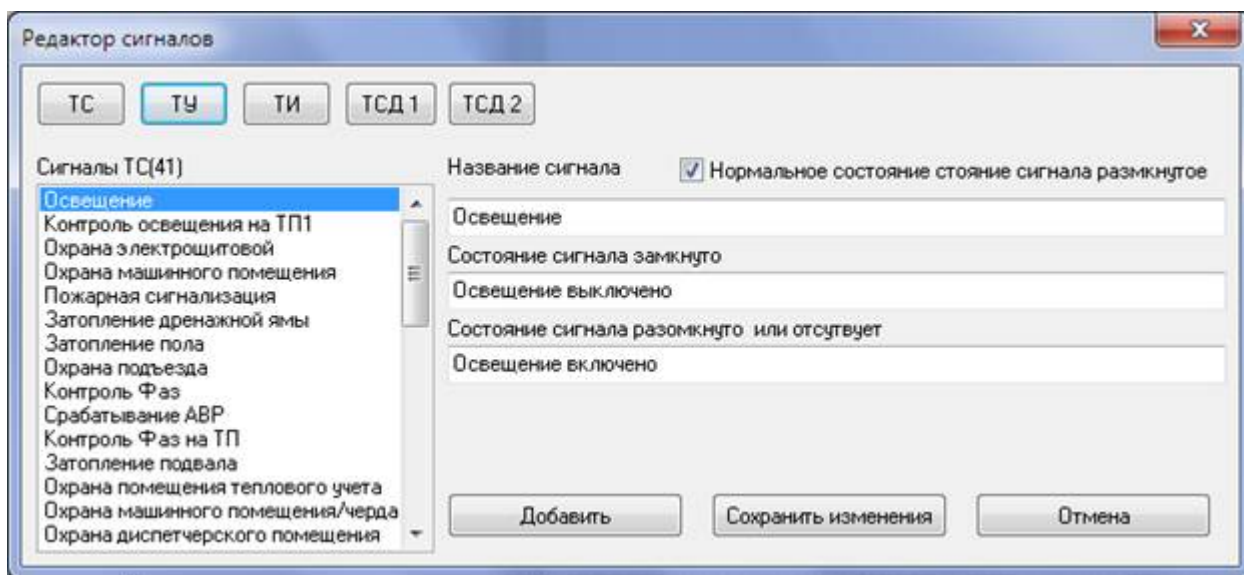
}tm88sys.dat".

XML.

tm88sys.dat:

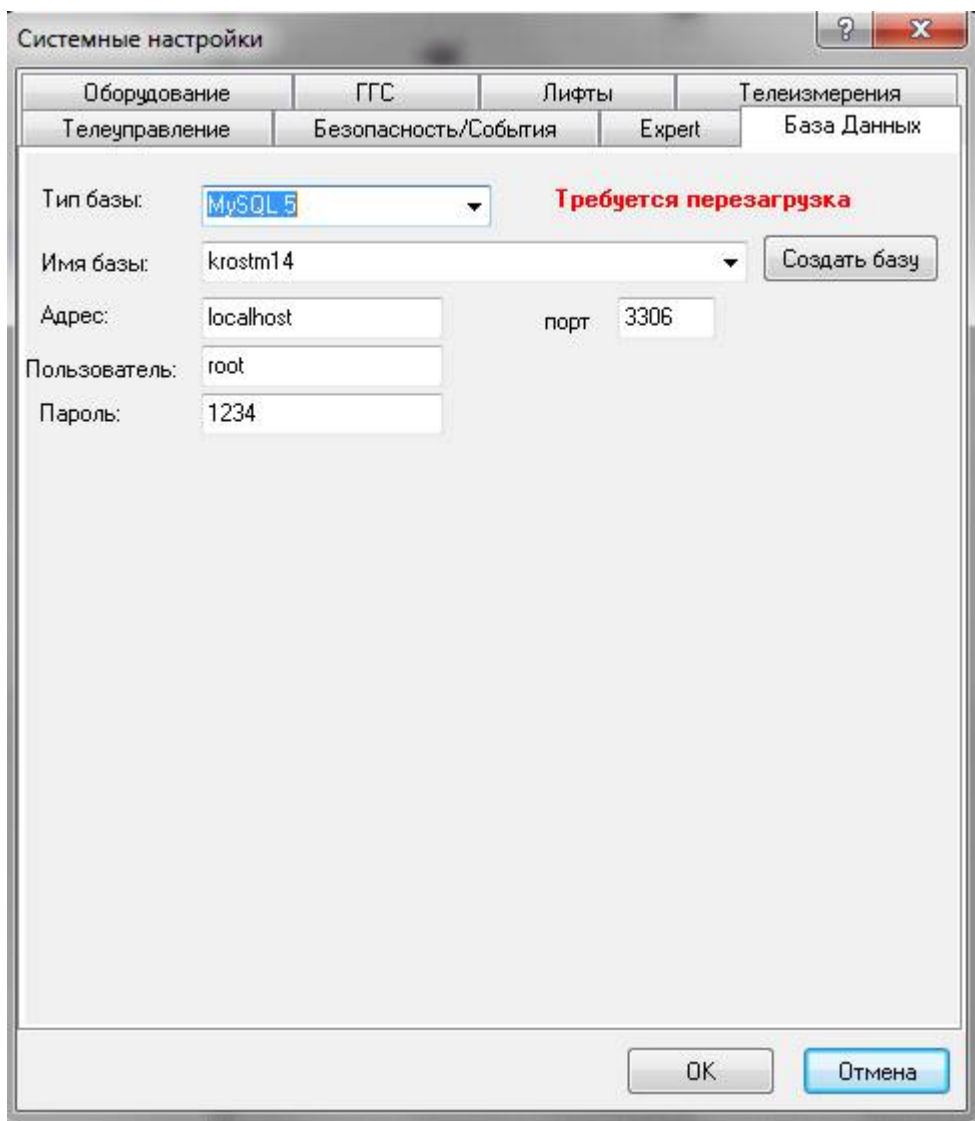
:

0



1, 2

« »



: MicrosoftAccess MySQL.

MicrosoftAccess

:

MySQL.

:

MySQL

:

MySQL

:

MySQL

:

Windows -

->
the sound scheme).
Audio Devices Properties),

(Start->Control Panel->Sound, Speech and Audio Devices->Change
(Sounds). (Sounds and

(Sound Scheme),
(Sounds).

Events)

(Program

- (Program Events) 88-1,
- (Sounds) (none),
(Play Sound),

Windows XP, -

- WAV,
- (Program Events)
- (Browse), (Sounds)
- (Sounds and Audio Devices Properties),
OK.

88-1

" - "

432072 .

- , 36

.: (8422)20-89-70

: (8422)20-89-71

Web: www.kros-niat.ru

E-mail: info@kros-niat.ru