



Компания радиоэлектронных
и охранных систем
ЗАО «КРОС-НИАТ»

Комплекс телемеханики ТМ88-1 (сетевой вариант)

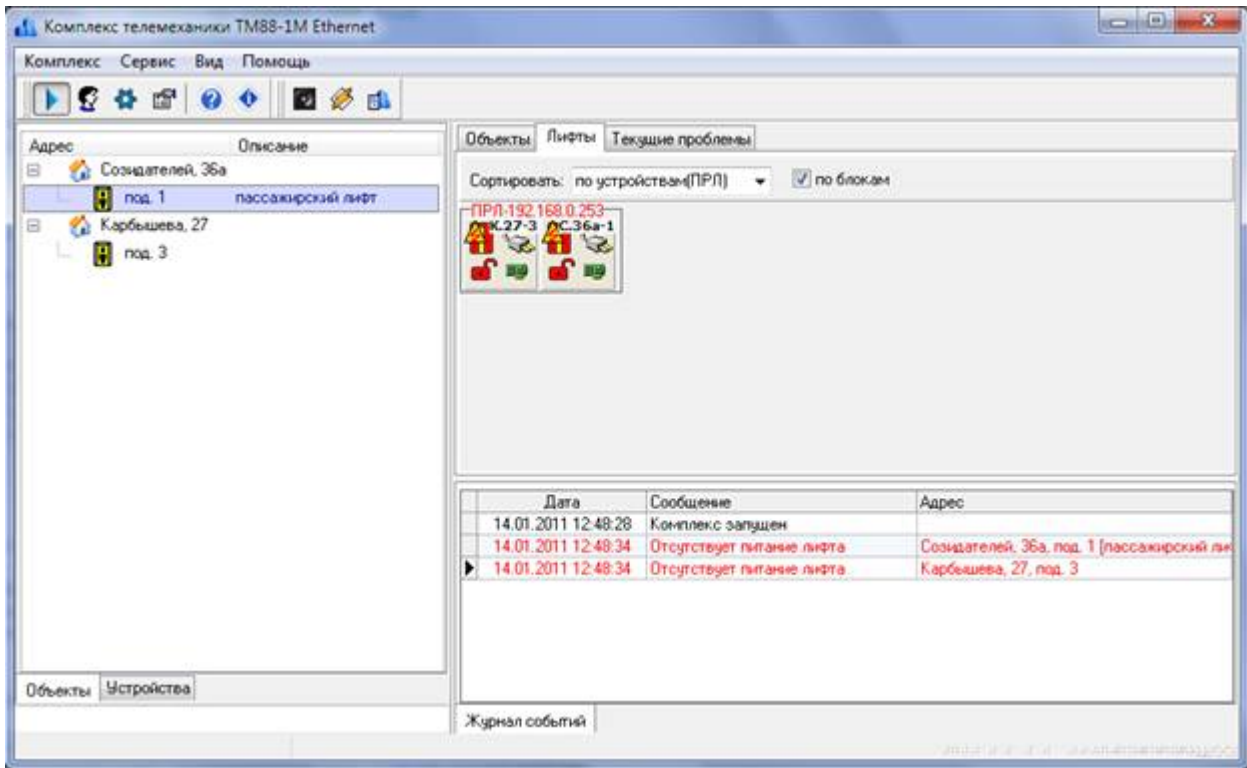
**Руководство оператора
УО733.001.00.000-МС РО**

Ульяновск
2017 г.

- (-)

- ()

3
4
6
9
11
12
13
14
16
19
20
21
22
24
27
29
30



, ,).
.
,
.

/

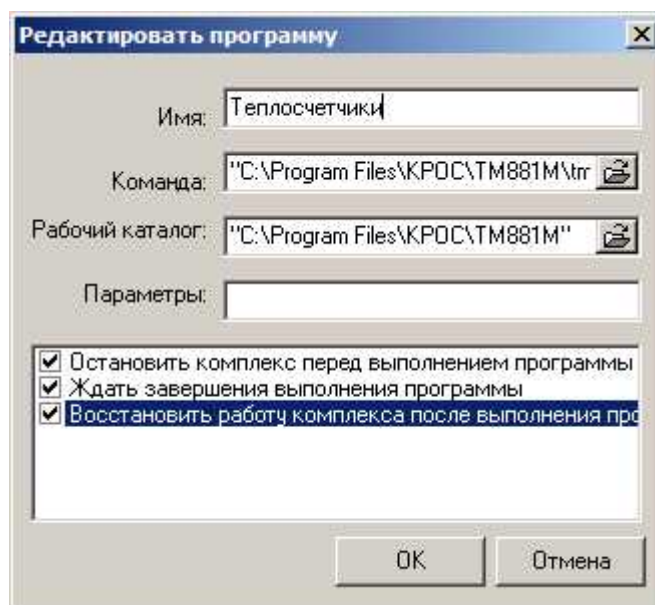
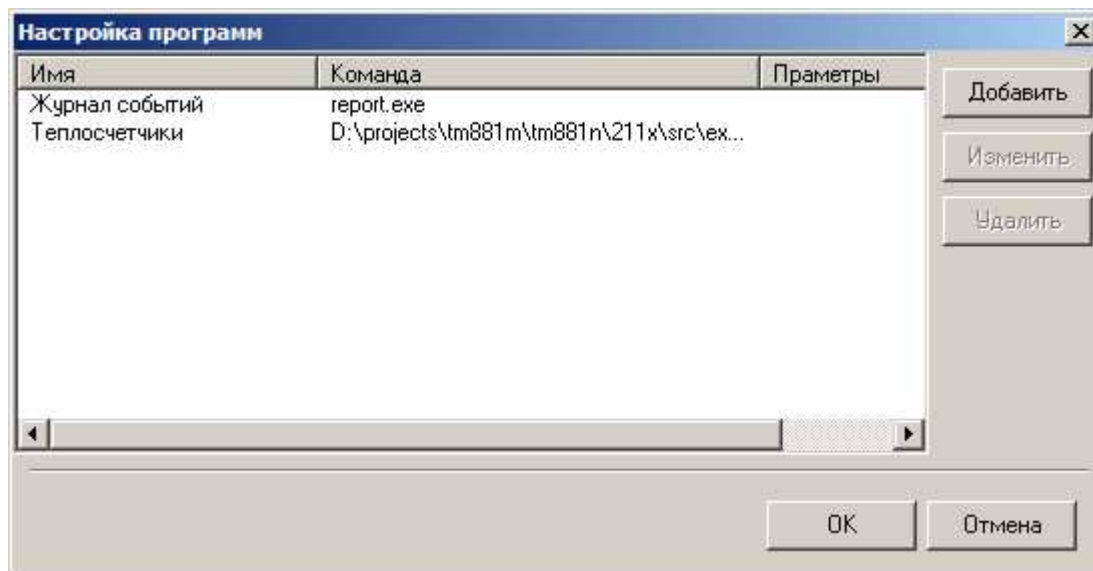
/

F10.

88-1

Ctrl+F1

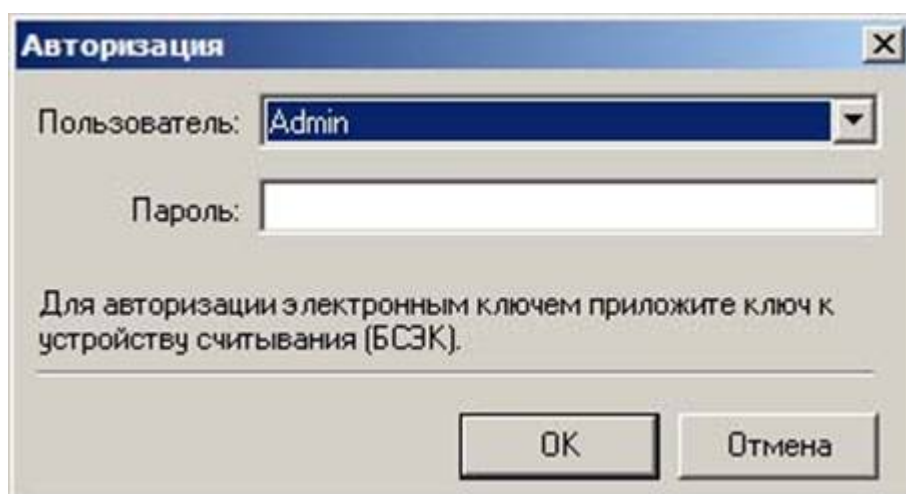
Ctrl+I



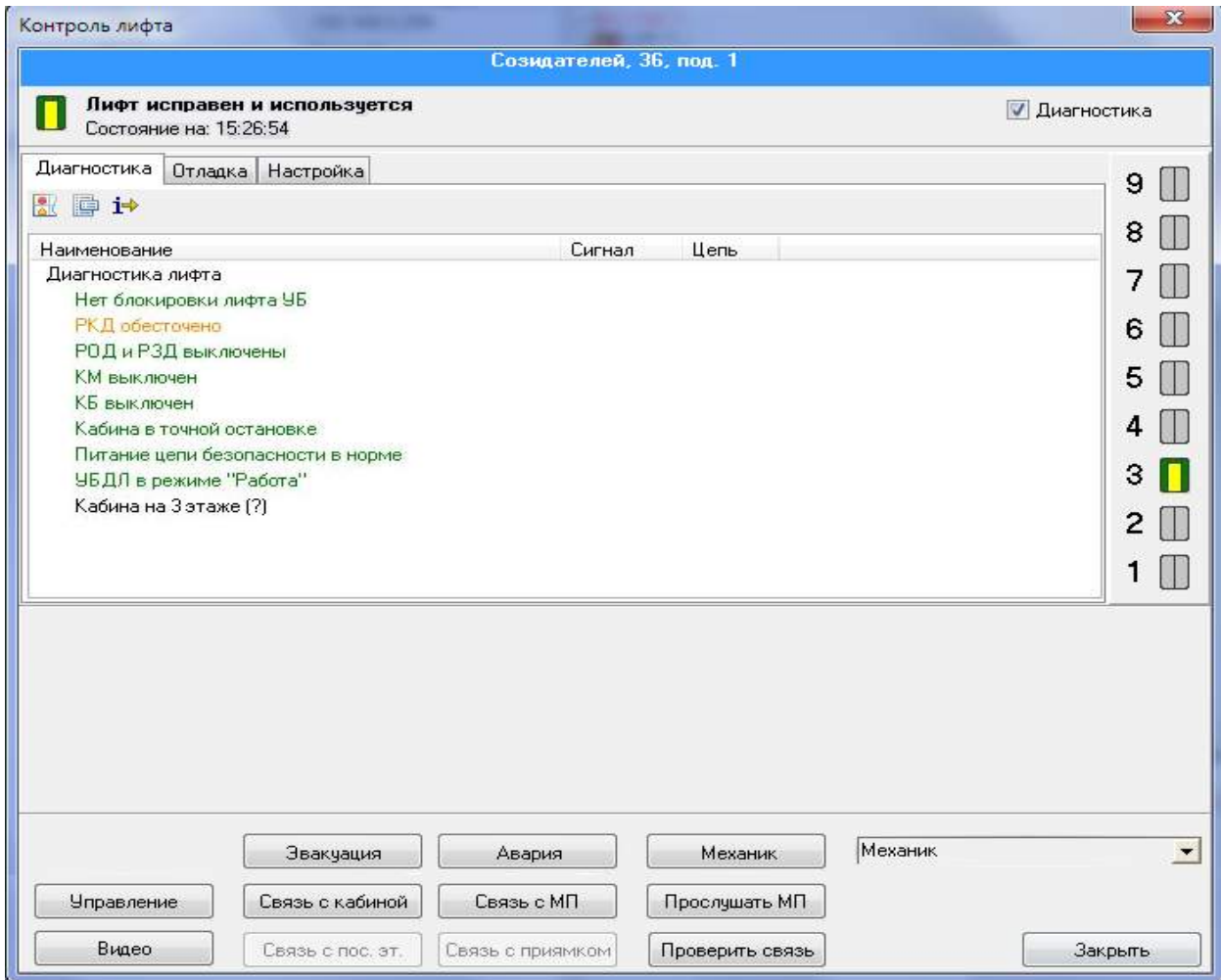


F3

88-1.



The image shows a standard Windows-style dialog box titled "Авторизация" (Authorization). It features a blue title bar with a close button (X) in the top right corner. The main area contains two input fields: "Пользователь:" (User) with a dropdown menu showing "Admin", and "Пароль:" (Password) with an empty text box. Below these fields is a line of instructional text: "Для авторизации с электронным ключом приложите ключ к устройству считывания (БСЗК)." (For authorization with an electronic key, attach the key to the reader device (БСЗК)). At the bottom of the dialog are two buttons: "ОК" (OK) and "Отмена" (Cancel).



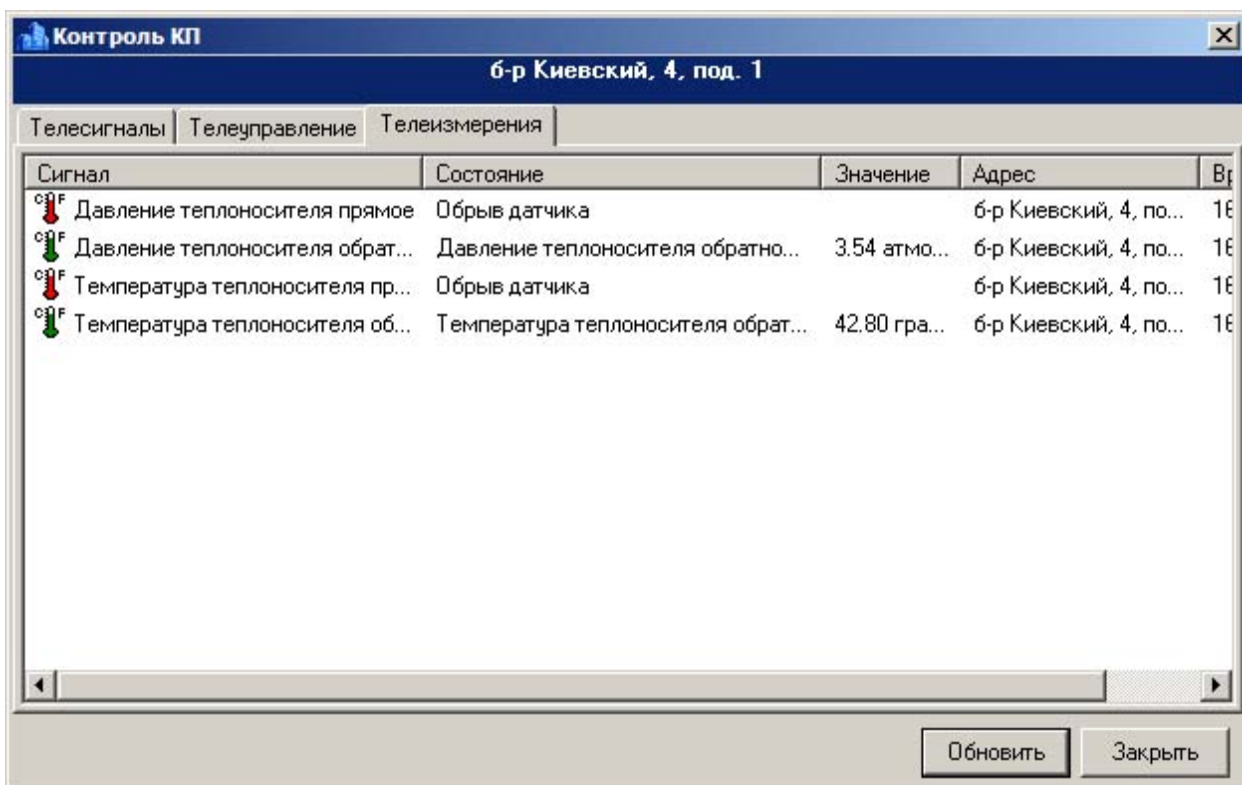
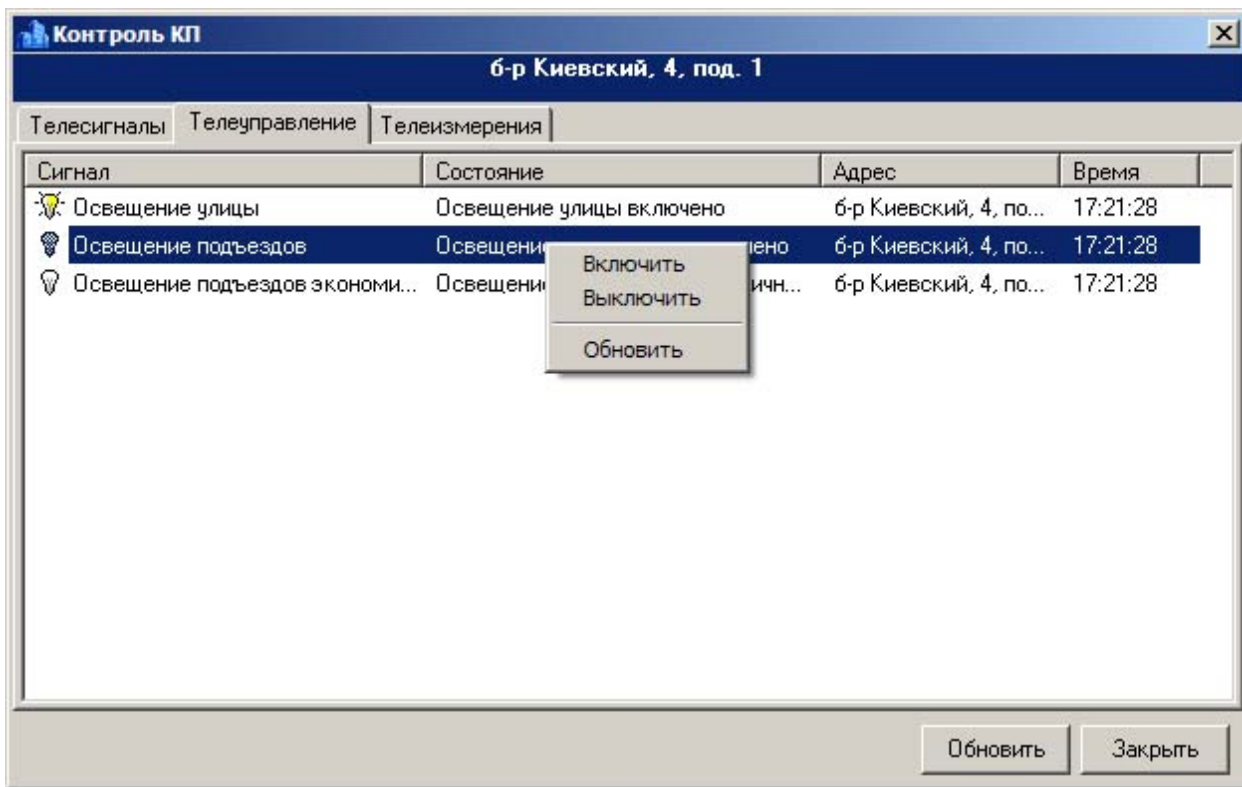
Контроль КП

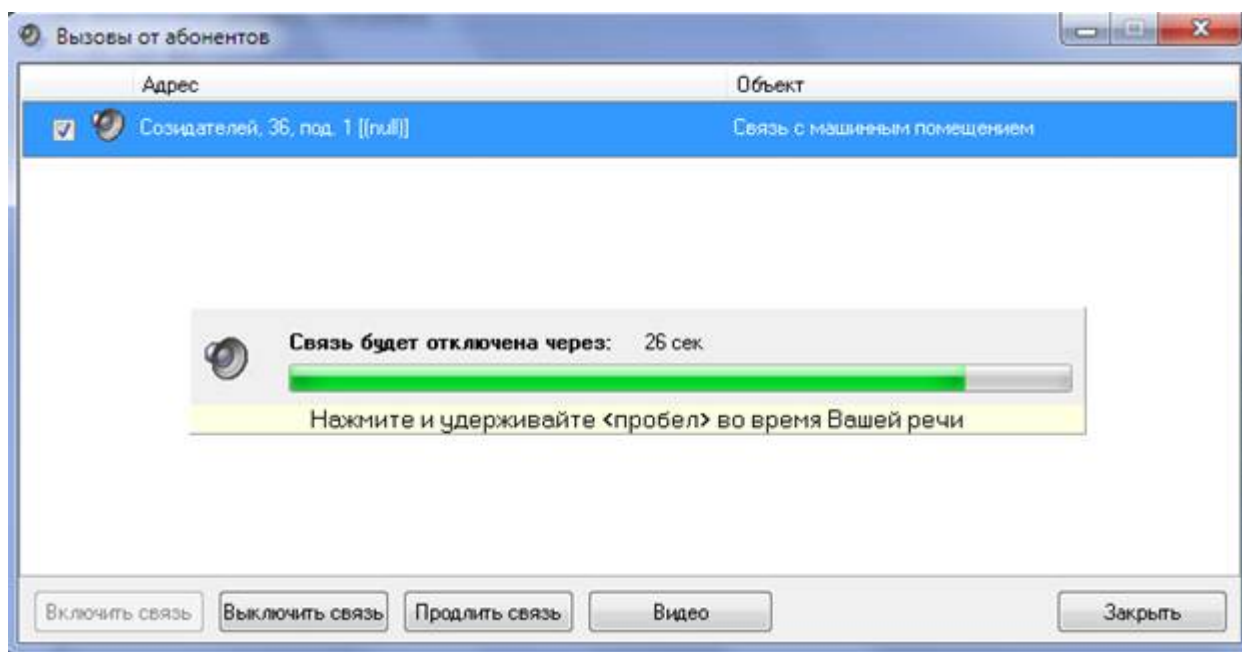
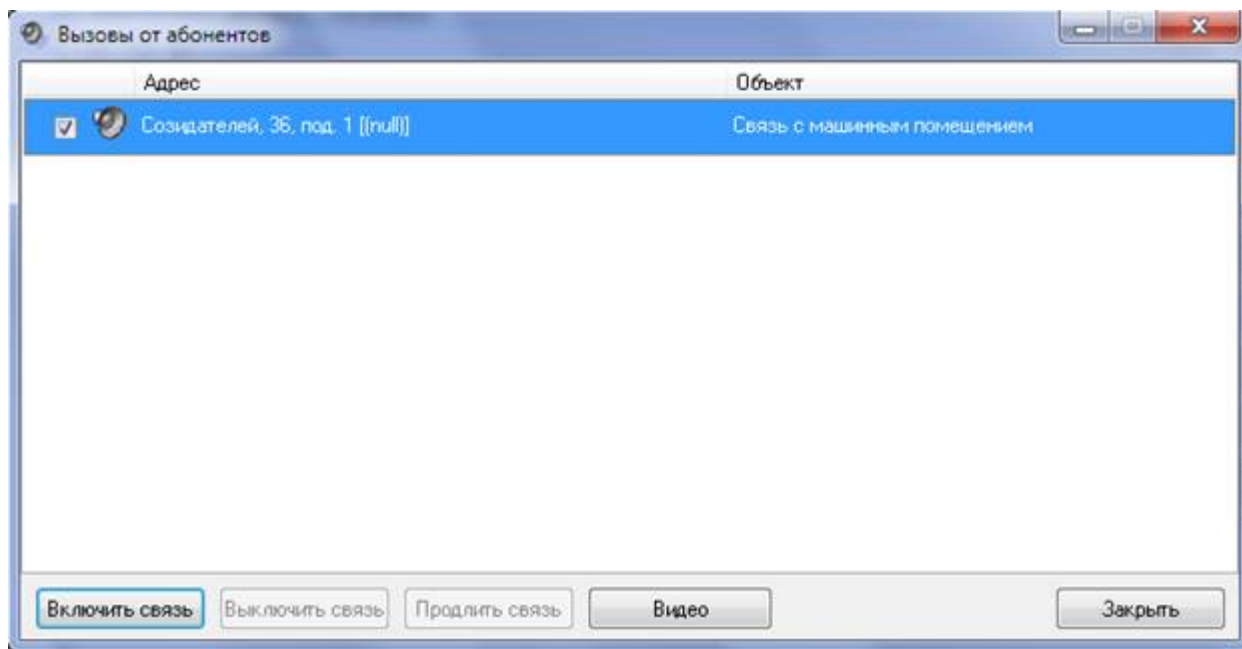
б-р Киевский, 4, под. 1

Телесигналы | Телеуправление | Телеизмерения

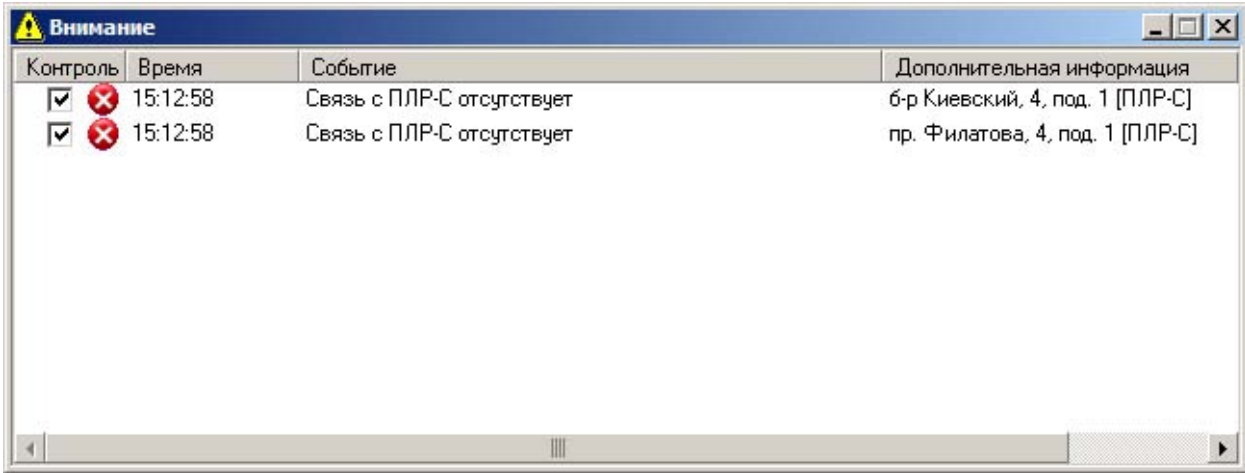
Сигнал	Состояние	Адрес	Время
✓ Охрана электрощитовой	Помещение электрощитовой закр...	б-р Киевский, 4, по...	16:52:08
✓ Охрана машинного помещения/...	Машинное помещение/чердак зак...	б-р Киевский, 4, по...	16:52:08
⚠ Охрана диспетчерского помеще...	Срабатывание охраны диспетчерс...	б-р Киевский, 4, по...	16:52:08

Обновить Закрыть








(. .)



Контроль	Время	Событие	Дополнительная информация
<input checked="" type="checkbox"/> <input checked="" type="checkbox"/>	15:12:58	Связь с ПЛР-С отсутствует	б-р Киевский, 4, под. 1 [ПЛР-С]
<input checked="" type="checkbox"/> <input checked="" type="checkbox"/>	15:12:58	Связь с ПЛР-С отсутствует	пр. Филатова, 4, под. 1 [ПЛР-С]

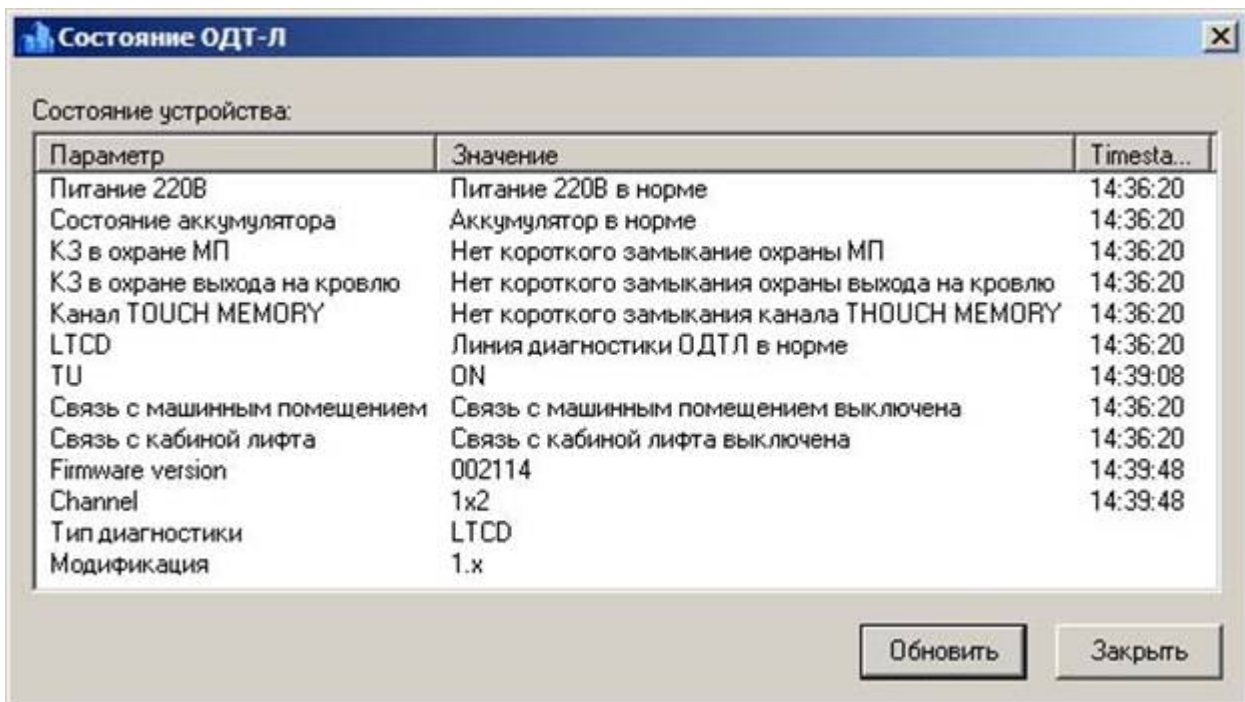
()



 Сигналы снятые с контроля			
Контроль	Время	Событие	Дополнительная информация
<input type="checkbox"/> 	16:55:06	Наличие связи с ПЛР-С	пр. Филатова, 4, под. 1 [ПЛР-С]
<input type="checkbox"/> 	16:55:09	Наличие связи с ПЛР-С	б-р Киевский, 4, под. 1 [ПЛР-С]

- (-)

“ ”



Состояние устройства:

Параметр	Значение	Timesta...
Питание 220В	Питание 220В в норме	14:36:20
Состояние аккумулятора	Аккумулятор в норме	14:36:20
КЗ в охране МП	Нет короткого замыкания охраны МП	14:36:20
КЗ в охране выхода на кровлю	Нет короткого замыкания охраны выхода на кровлю	14:36:20
Канал TOUCH MEMORY	Нет короткого замыкания канала TOUCH MEMORY	14:36:20
LTCD	Линия диагностики ОДТЛ в норме	14:36:20
TU	ON	14:39:08
Связь с машинным помещением	Связь с машинным помещением выключена	14:36:20
Связь с кабиной лифта	Связь с кабиной лифта выключена	14:36:20
Firmware version	002114	14:39:48
Channel	1x2	14:39:48
Тип диагностики	LTCD	
Модификация	1.x	

Обновить Закрыть

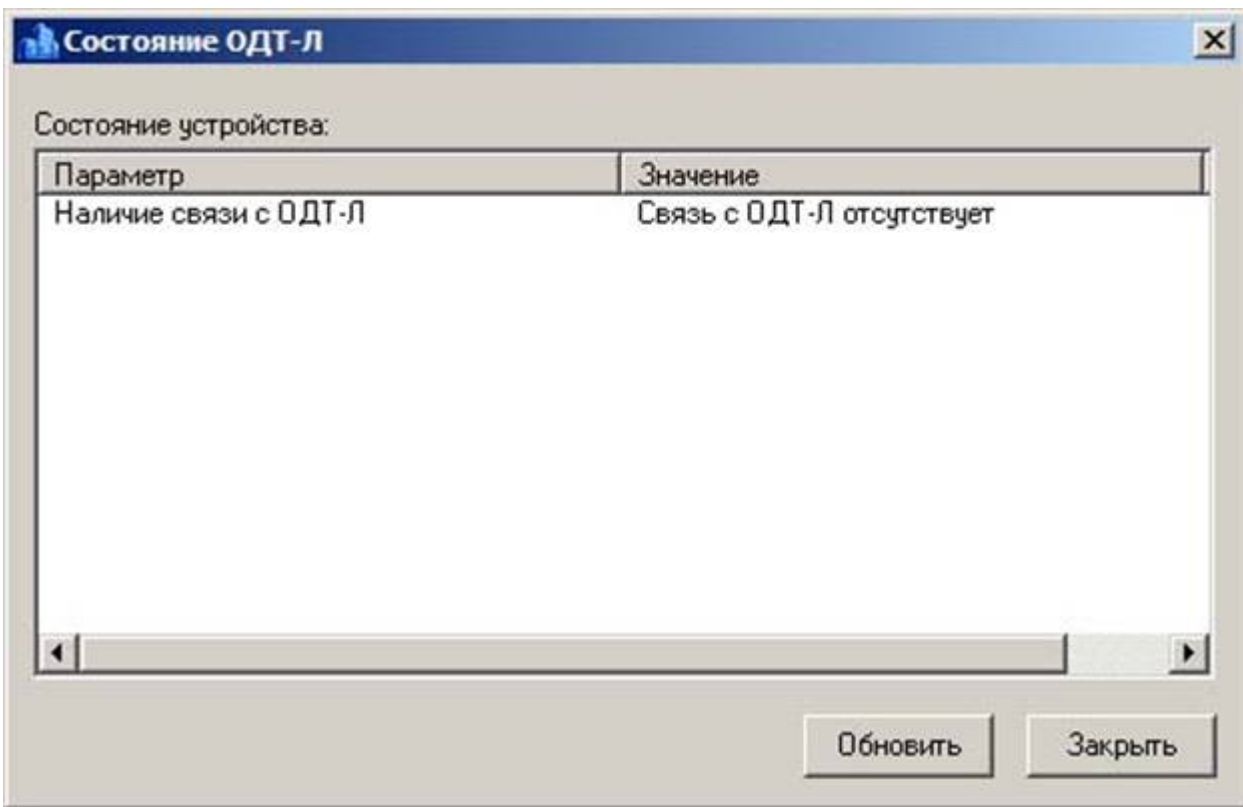
Firmware version

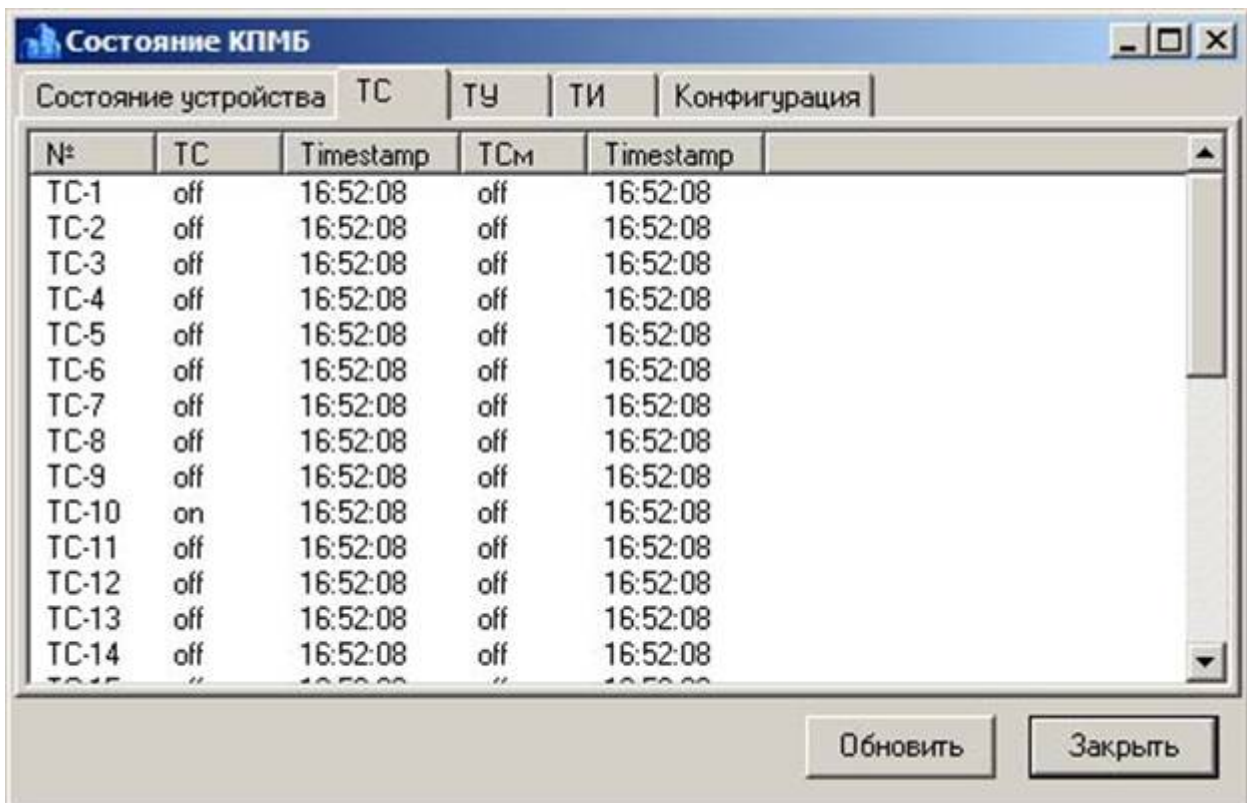
Channel

1 2 2 2.

LTCD " "

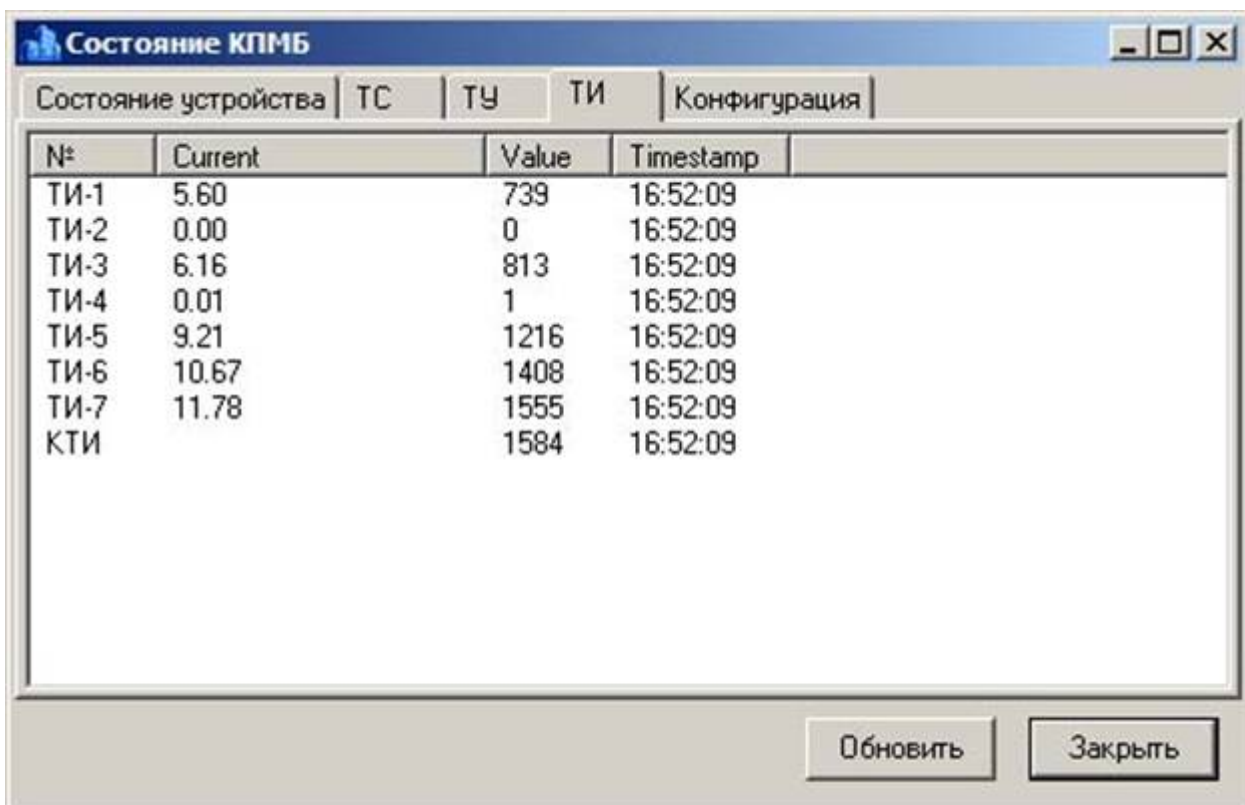
- 1.x 2.x.







1..32 /





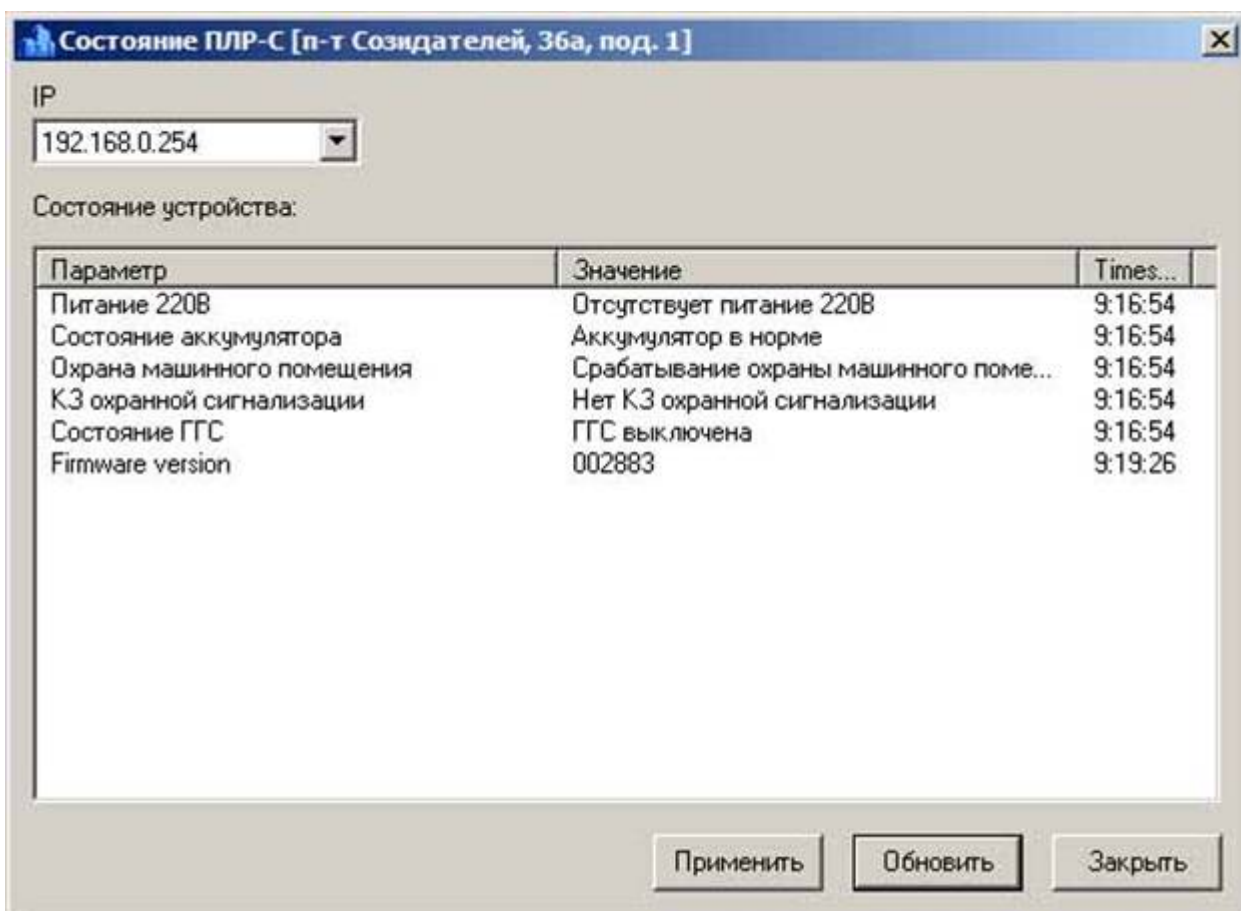
- ()

- ().

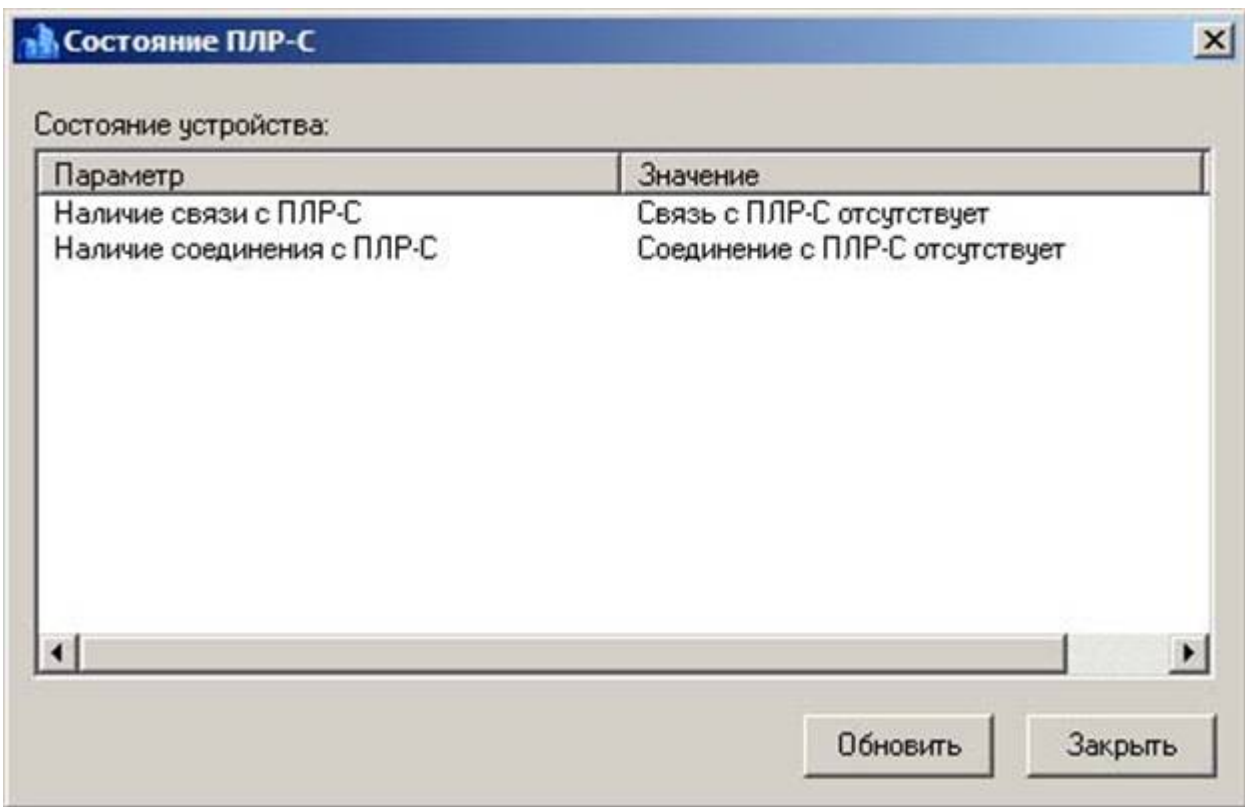
IP

IP

IP



Firmware version



). (

ICMP (ping).

" - "

432072 .

- , 36

.: (8422)20-89-70

: (8422)20-89-71

Web: www.kros-niat.ru

E-mail: info@kros-niat.ru