

181*

150*

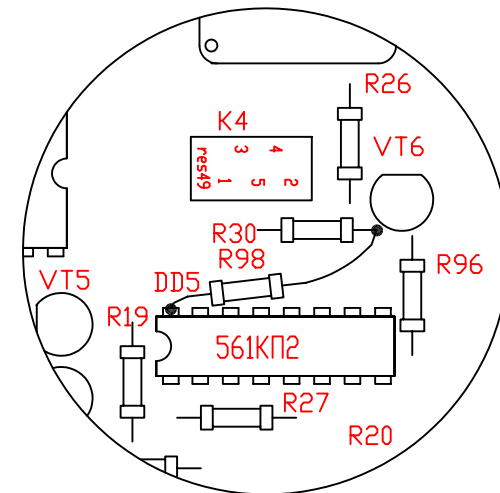
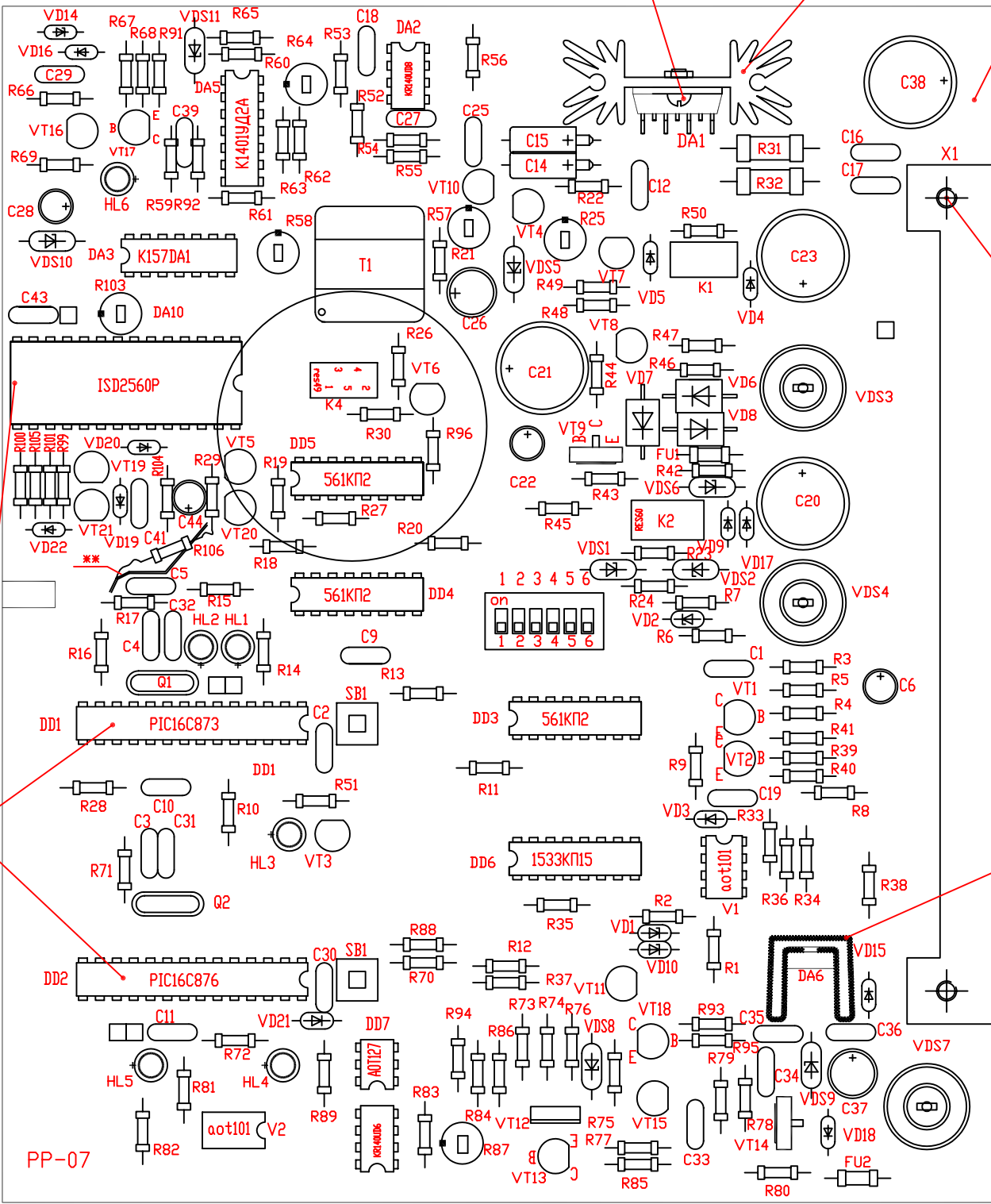


Рис.1

1. Резистор R98 (1к0м) припаять навесным монтажом к 16 ножке микросхемы DD5 и к контактной площадке резистора R30.
2. Извлекаются из сокетов PIC-контроллер DD1 и DD2, вместо них устанавливаются DD1 (PIC16F873) с прошивкой V11.83 и DD2 (PIC16F876) с прошивкой V12.83

Изм.	Лист	№ докум.	Подп.	Дата
Исполн.	Полушкина			
Разраб.	Вагин			
Т.контр.	Андрушкевич			
Н.контр.	Фоменков			
УТВ.	Андрушкевич			

У0733.001.30.300-00 СБ

Блок базовый ПРУК
ББ ПРУК для ПЛР-С-МП

Лит	Масса	Масштаб
		1:1
Лист	Листов 1	

Сборочный чертёж

ЗАО
"КРОС-НИАТ"

Копировал

Формат А3